



COMUNITA' ENERGETICHE RINNOVABILI





CER: un atto di libertà e indipendenza l'eredità che lasceremo alle nuove generazioni

Una **sfida nuova**, una **concreta politica green** per un **imminente risparmio energetico** ed una **parziale autonomia futura**

Una **grande opportunità** di **sviluppo economico, sociale** e **ambientale** attraverso una **comunità solidale**

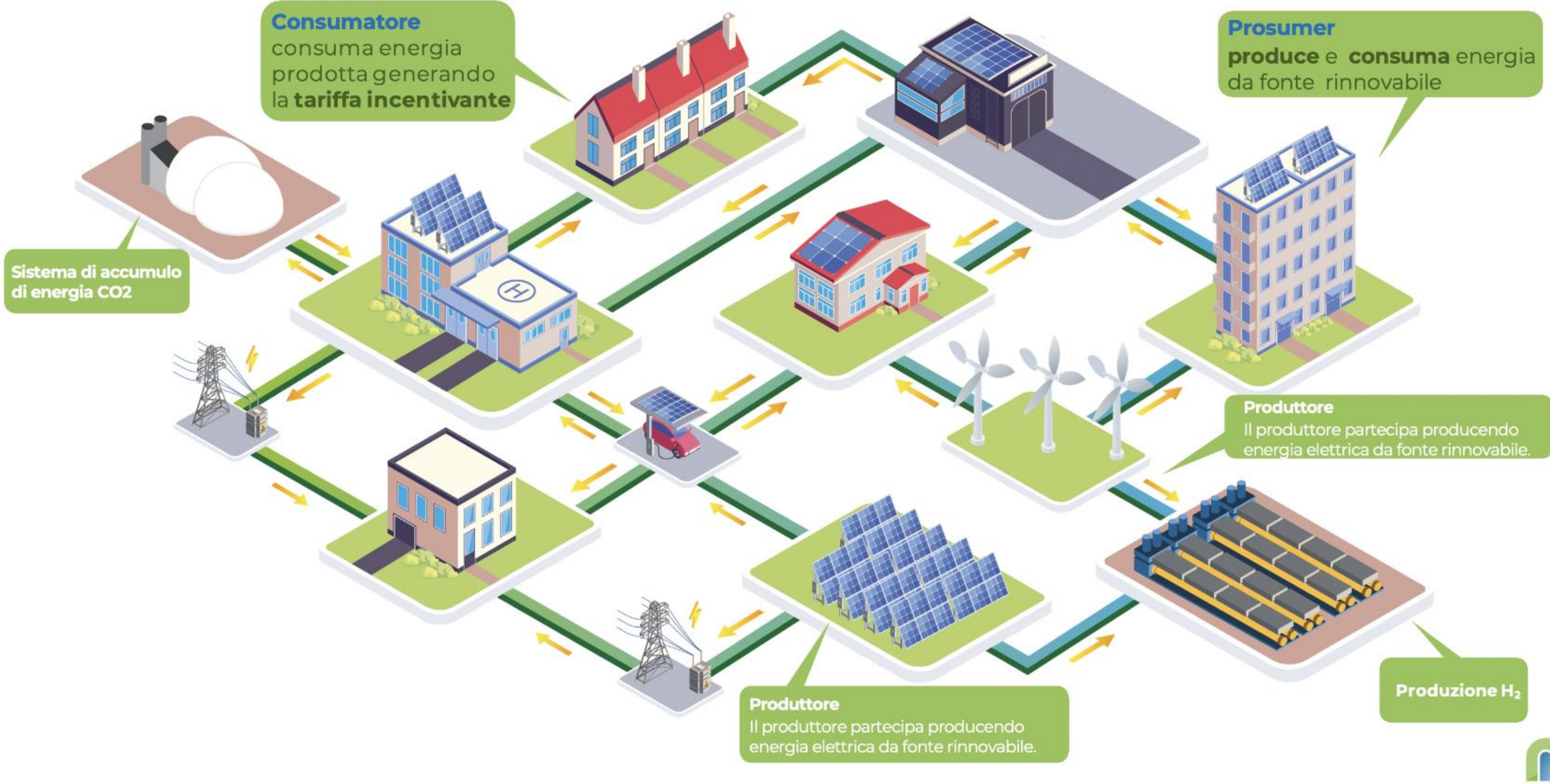
- **Svolta storica** grazie all'approvazione del **Decreto italiano**
«Modello Italia» apripista:

con la **dovuta convinzione**, è possibile un **nuovo modello** di **servizi di interesse pubblico** a **partecipazione locale** e **diffusa**, rimettendo **al centro** il **cittadino** che da **consumer** e/o **prosumer** avrà un **abbattimento** del **costo** della **bolletta certo** per i **prossimi 20 anni**

- **Modello culturale di difesa dell'ambiente**

I nostri figli, dal ciclo **dell'infanzia fino** alle **superiori**, andranno in scuole capaci di **produrre energia pulita** che sarà **auto-consumata** durante le ore di lezione, esempio concreto per migliorare il loro presente e il loro futuro

Schema di funzionamento di una CER



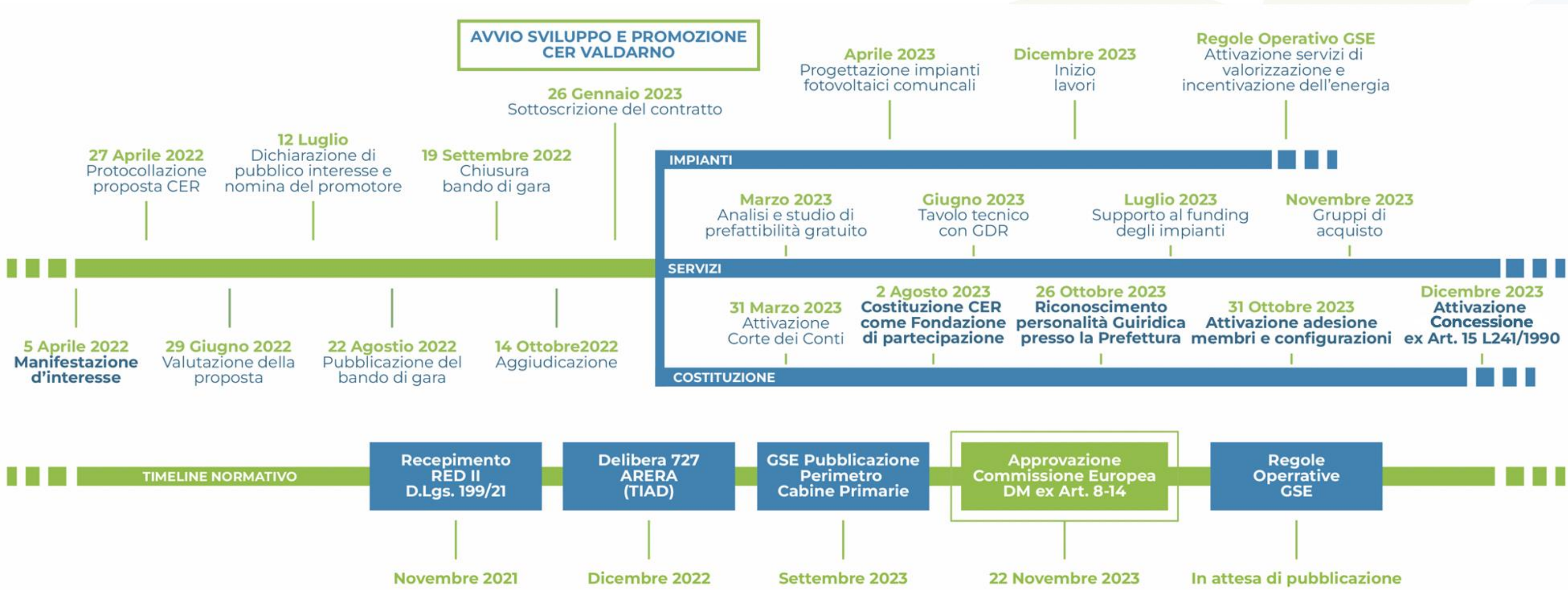


La Fondazione CER Valdarno ad oggi

Impianti progettati su edifici comunali	26
Potenza complessiva	1,12 MWp
Potenza equivalente al	23% dei consumi di energia di 2.000 famiglie
Investimento per impianti comunali progettati	2.200.00 €
Utenti aderenti	114
Potenza aggiuntiva dovuta agli aderenti	~ 1,85 MWp

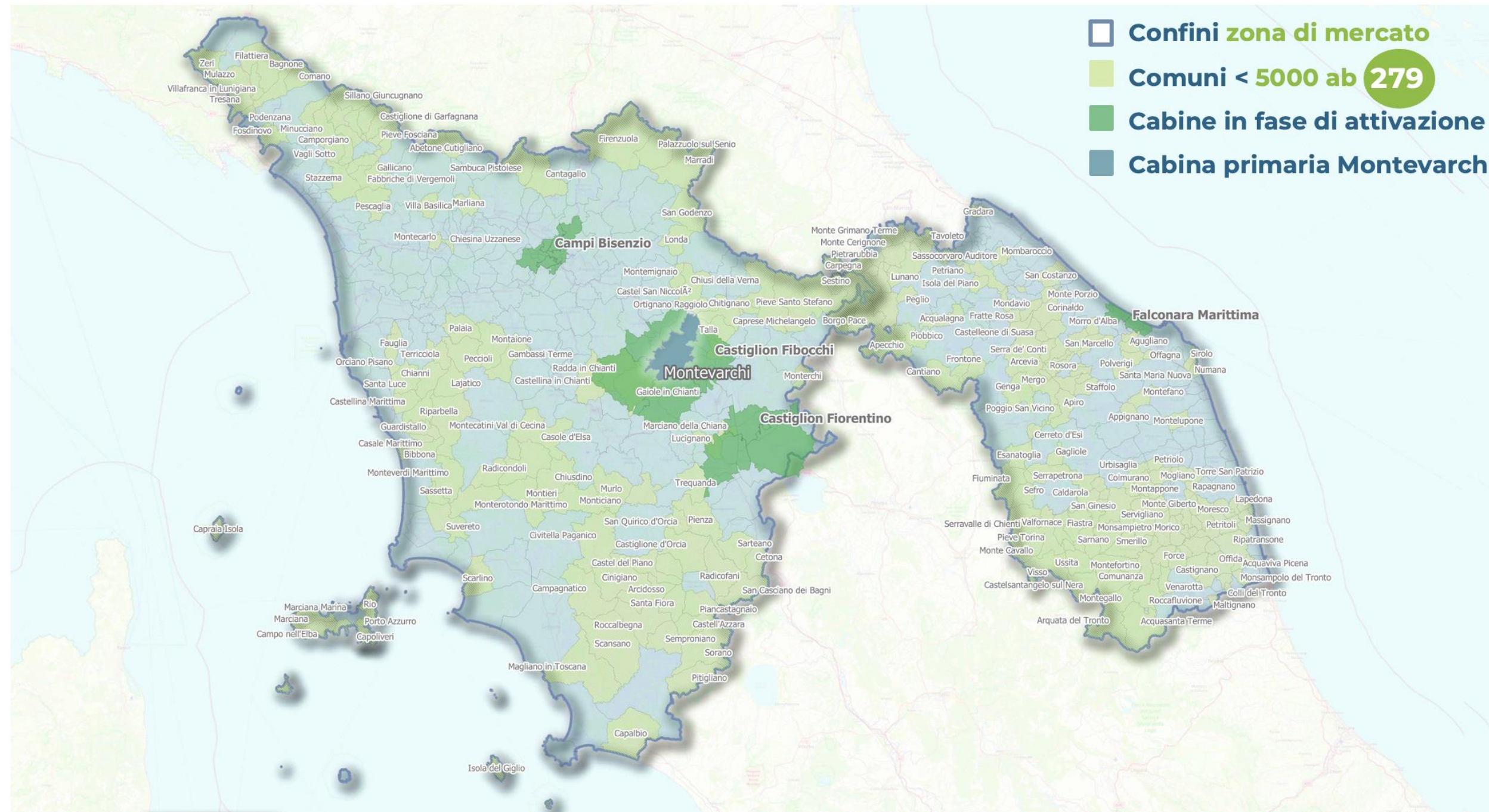


Timeline: CER Valdarno a Trazione Pubblica: Aggregatore e Facilitatore





Perimetro territoriale della CER Valdarno



Principali Stakeholder

- 2 Soci fondatori: **Amministrazione Comunale di Montevarchi** ed **Energy Montevarchi S.r.l.** che partecipano attivamente alle decisioni e alla gestione della Fondazione stessa.
- Enti pubblici, Soggetti privati e cittadini che hanno in comune le medesime finalità sociali, ambientali e economici della Fondazione.

Forma giuridica: FONDAZIONE di PARTECIPAZIONE

Il Comune di Montevarchi

- **Promotore e fondatore**
- nomina il **Presidente** della **Fondazione**, ossia il **Sindaco** che **presiede** il **comitato d'indirizzo**
- **nomina** il **Presidente** del **comitato di Gestione**,
- ha il ruolo di **controllo e indirizzo** della CER, per lo sviluppo di ulteriori progettualità
- **autonomia patrimoniale** perfetta: nessun rischio economico per i partecipanti
- garantisce il principio delle **'porte aperte'** ai partecipanti
- **potere di voto** dei partecipanti **in base all'apporto** di autoconsumo e produzione
- **attività non lucrativa**

Il gestore privato

- individuato tramite bando pubblico con **partenariato pubblico privato**
- indispensabile per la **partenza in tempi rapidi** e una **gestione efficiente** ed **efficace**
- **offre le stesse condizioni** del **comune** a **tutti i partecipanti**



Statuto e Regolamento



- Benefici ambientali, economici e sociali;
- Modello di governance pubblica;
- **Fondo di Dotazione: 1,2 MW impianti FER;**
- Partecipazione **libera e volontaria:** apporto di utilità da parte dei singoli Partecipanti;
- Consiglio di **Indirizzo**, Comitato di **Gestione**, Comitato **Scientifico**, **Assemblea dei Partecipanti**.

Tipologia di beneficio economico	% riservata ai PRODUTTORI	% riservata ai CONSUMATORI
Vendita Energia – quota condivisa	Tra 100% e 75% in base al Pz	Tra 0% e 15% in base al Pz
Vendita Energia - quota NON condivisa	100%	
Tariffa incentivante	85%	15%
Restituzione componenti tariffarie	0%	100%

Prezzo zonale orario dell'energia elettrica	% Produttori	% Consumatori	% Fondazione
Pz ≤ 50 €/MWh	100%	0%	0%
50 €/MWh < Pz ≤ 70 €/MWh	90%	10%	0%
70 €/MWh < Pz ≤ 120 €/MWh	85%	15%	0%
120 €/MWh < Pz ≤ 200 €/MWh	80%	15%	5%
Pz > 200 e/MWh	75%	15%	10%

Benefici della CER

NESSUN COSTO
di ADESIONE

ZERO

TUTTI POSSONO ADERIRE
CITTADINI, PMI, ONLUS

100%

VALORIZZAZIONE
IMPIANTI FER ESISTENTI

Target
30%

INDIPENDENZA ENERGETICA

Target
50%

RISPARMIO IN BOLLETTA
PER I CONSUMATORI

Fino al
10%

RISPARMIO IN BOLLETTA
PER I PROSUMER

Fino al
60%

Fino al
10%

Le agevolazioni del DECRETO

La tariffa incentivante

- Fissa per **20 anni** riconosciuta sulla quota parte di energia elettrica condivisa
- **Procedura di accesso:** presentazione della domanda di incentivazione al GSE entro 120 giorni successivi alla data di entrata in esercizio degli impianti
- **Tariffa incentivante = Parte fissa + Parte variabile**

Potenza impianto	Tariffa incentivante
Potenza < 200 kW	80 €/MWh + (0÷40 €/MWh)
200 kW < potenza < 600 kW	70 €/MWh + (0÷40 €/MWh)
Potenza > 600 kW	60 €/MWh + (0÷40 €/MWh)
Zona Geografica	Maggiorazione tariffaria
Regioni del Centro (Lazio, Marche, Toscana, Abruzzo)	+4 €/MWh
Regioni del Nord (Emilia Romagna, Friuli Venezia Giulia, Liguria, Lombardia, Piemonte, Trentino Alto Adige, Valle d'Aosta, Veneto)	+10 €/MWh

- La **Parte fissa** varia in funzione della taglia dell'impianto, la **Parte variabile** in funzione del prezzo di mercato dell'energia.
- E' inoltre prevista una maggiorazione tariffaria per gli impianti ubicati nelle Regioni del Centro e Nord Italia.

Le agevolazioni del DECRETO

2

Contributo a fondo perduto PNRR 2,2 miliardi

Per i Comuni sotto i 5.000 abitanti:

- Contributo **fino al 40% dell'investimento**
- **Cumulabile** con **incentivo in tariffa**
- Potenza agevolabile: almeno **2 GW**
fino al 30 giugno 2026
- In **Piemonte: 1045 Comuni**



Aspetti economico-finanziari



- **Impianti conferiti nel Fondo di Dotazione della Fondazione:**
 - Potenza FER: 1,19 MW di impianti Fotovoltaici;
 - Valore dell'investimento: € 2.200.000
 - Finanziamento: In capo al concessionario nell'ambito della Concessione in Finanza di Progetto.
- **Ulteriori impianti realizzati direttamente dalla Fondazione:**
 - Potenza Target: da definire in funzione delle esigenze e delle opportunità.
 - Valore dell'investimento: da definire;
 - Finanziamento: crowdfunding dei Partecipanti alla CER.

PIATTAFORMA DI GESTIONE



Servizi già attivi:

- Accesso e registrazione semplice e veloce dal **sito**
- Adesione senza moduli cartacei o burocrazia da attendere, tutto interamente digitale
- Studio di fattibilità gratuito per la realizzazione di nuovi impianti FER tramite Simulatore
- Numero Verde sempre attivo per ogni tipo di assistenza



PIATTAFORMA DI GESTIONE



Servizi in via di sviluppo:

- Contabilizzazione, scambio dell'energia condivisa e flussi dati con il GSE
- Monitoraggio impianti e consumi energetici
- Servizio del Gruppo di Acquisto e Crowdfunding
- AI per prevedere meccanismi di compensazione
- Diagnosi energetica ed Energy building auditing
- Tutto interamente da **App mobile**





Servizi attivi per gli aderenti



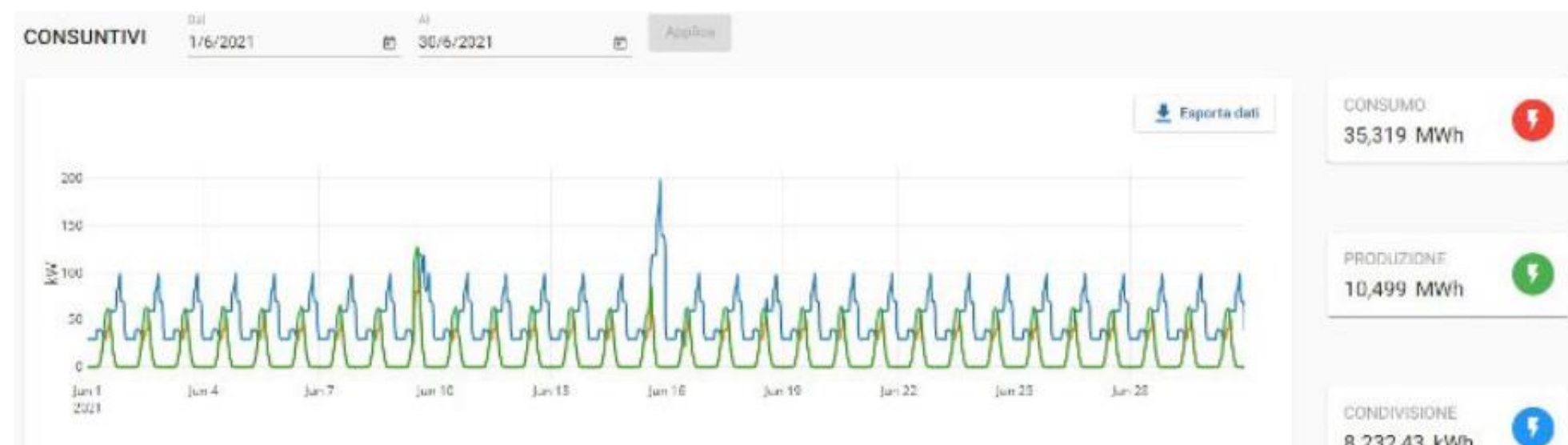
App per **monitorare i propri consumi** in tempo reale



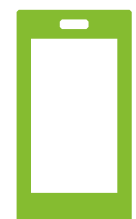
Servizi di accompagnamento e **ausilio finanziario**



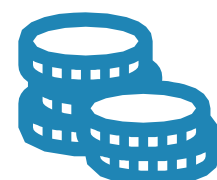
Possibilità di partecipare al **Gruppo d'Acquisto**



Servizi in fase di attivazione che la CER garantisce ai membri



App per **monitorare** i propri consumi in tempo reale



Riduzione del costo dell'energia e **risparmio** fino a **20%**



Servizi ancillari e interventi di **efficienza energetica**



Promozione **dell'autosufficienza energetica**



Domotica and **smart housing**



Monitoraggio dei propri **impianti** in tempo reale



Implementazione di **sistemi di accumulo**



Consulenza su interventi di efficienza energetica o progettazione di impianti



Possibilità di installare **colonnine di ricarica** per veicoli elettrici



Attività di **croudfunding** per la realizzazione di nuovi impianti FER

Criticità



- Individuazione della **forma giuridica** più adeguata. Passati dalla Scarl alla Fondazione di Partecipazione, anche attraverso il contributo della Corte dei Conti
- Adozione di diversi **registri di comunicazione** per coinvolgere differenti stakeholders
- Individuazione **soluzioni tecnico-amministrative** in un contesto in cui le esperienze maturate aiutano a tracciare la rotta in un processo di autoapprendimento volto ad attuare le migliori soluzioni

Prossimi passi



- Realizzazione degli impianti su superfici di proprietà comunale
- Implementazione Sito Web per incremento raccolta nuove adesioni
- Sviluppo della Piattaforma digitale per la gestione degli scambi di energia e flussi economici e di tutti i servizi che la CER intende offrire
- Valutazione collaborazione con Enti Pubblici



Grazie per l'attenzione!

CONTATTI

info@cervaldarno.it

NUMERO VERDE
800 595458

PER ADERIRE ALLA CER

<http://cervaldarno.it>



**COMUNE DI
MONTEVARCHI**