

SUSTAINability

Presentazione del servizio di autovalutazione delle performance ESG delle imprese



SUSTAINability: CARATTERISTICHE DEL SERVIZIO

AUTOVALUTAZIONE ONLINE PER AIUTARE LE IMPRESE A CONOSCERE IL PROPRIO LIVELLO DI **SOSTENIBILITÀ COERENTE AGLI ESG**



A CHI SI RIVOLGE

Micro-piccole-medie imprese di tutti i settori economici, con personalizzazioni nei 3 principali comparti: **agricolo, manifatturiero, servizi.**



PERCHÉ UTILIZZARLO

Semplice da utilizzare perché è un questionario online che non richiede la necessità di caricare documentazione specifica.

Consente di scegliere l'ambito di valutazione ESG nel quale misurarsi: ambientale, sociale e/o governance.

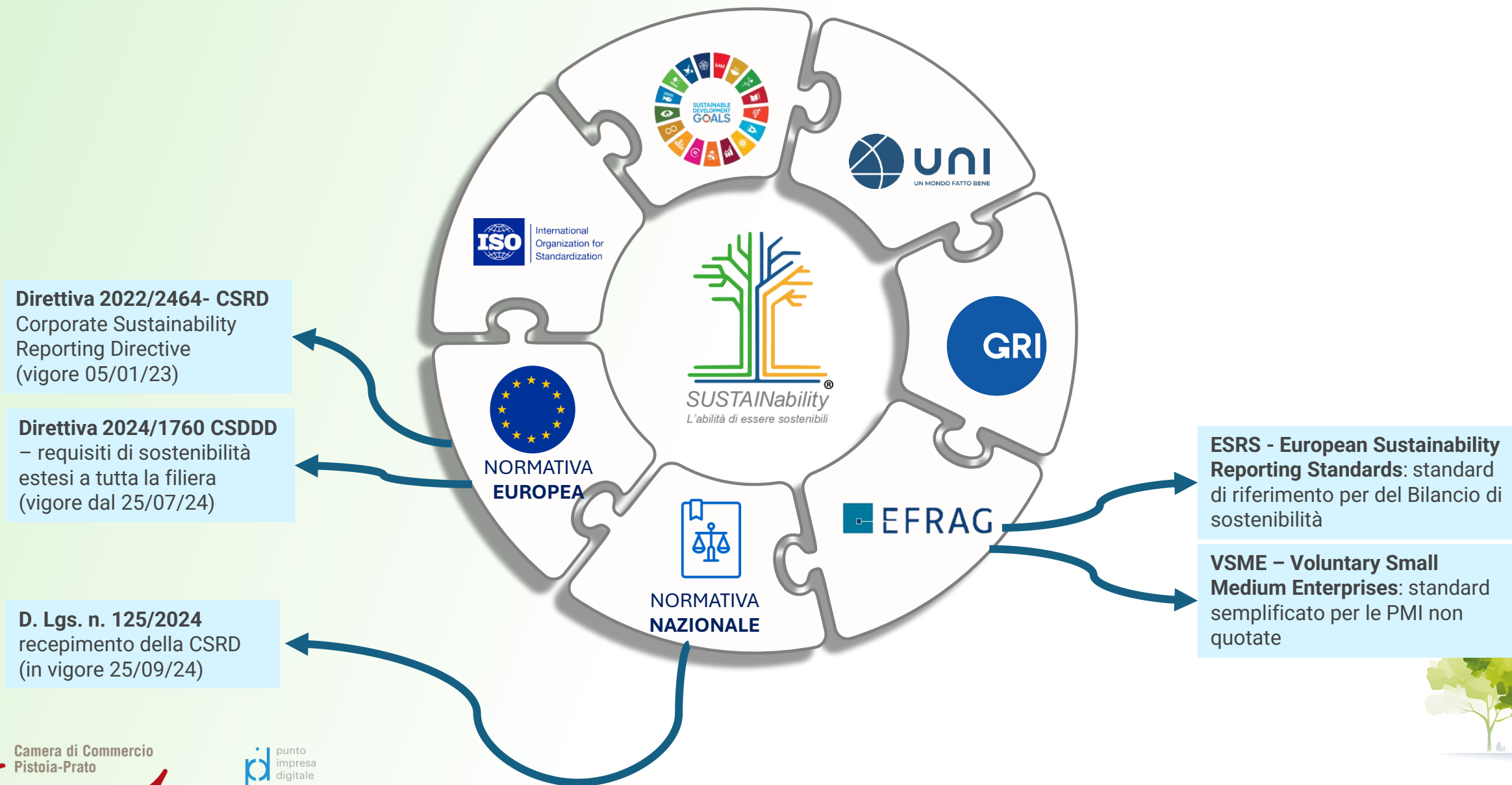
Restituisce il posizionamento rispetto al livello di digitalizzazione associato alla sostenibilità («doppia transizione»).

Si ottiene automaticamente un report dei risultati raggiunti, che è perfettamente coerente ai principali standard normativi sul tema.

E' un servizio gratuito.

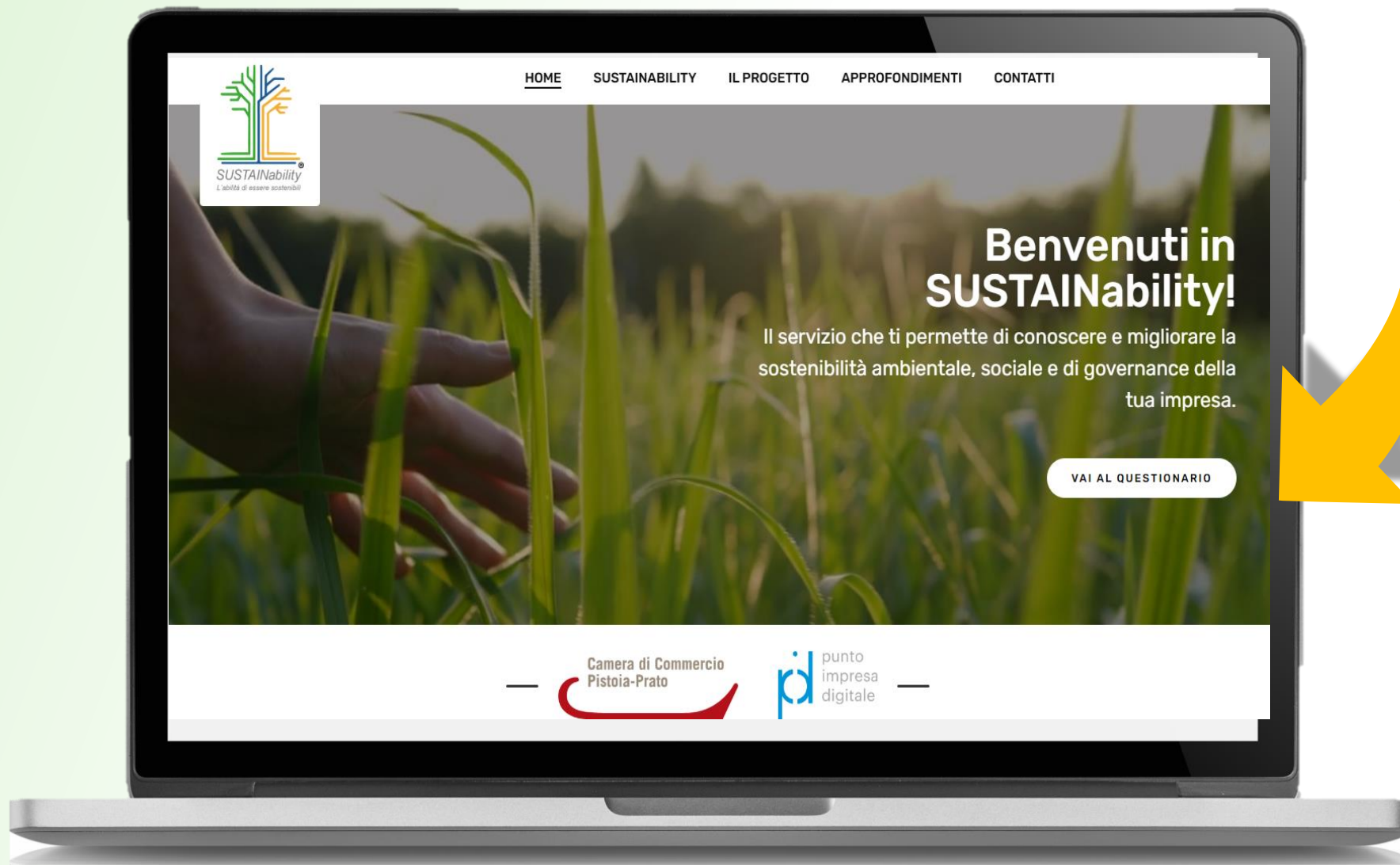


CONTESTO DI RIFERIMENTO

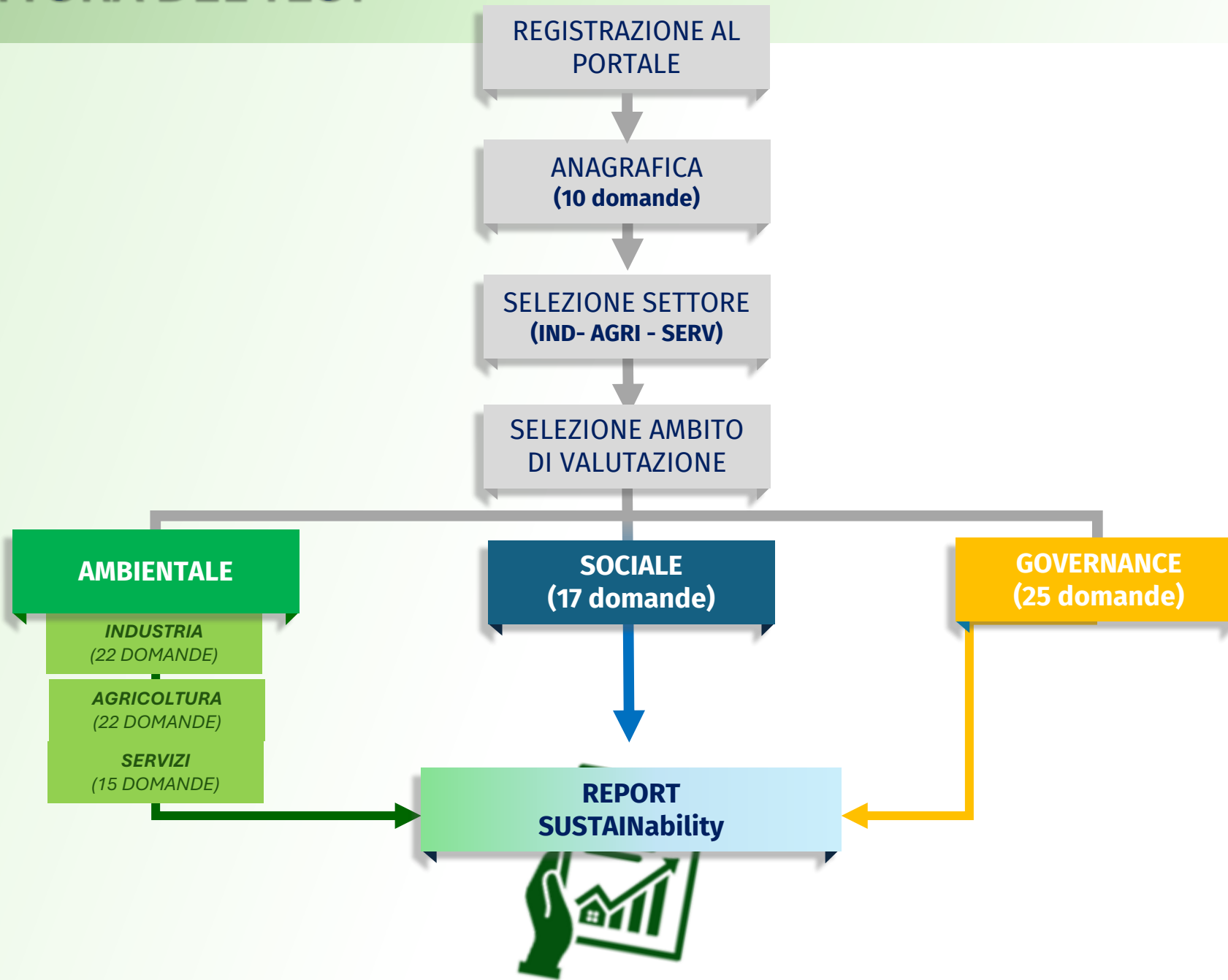


DA DOVE INIZIA IL SERVIZIO....

cciaapratopistoia.esgdintec.it



STRUTTURA DEL TEST

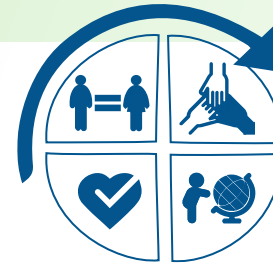


GLI AMBITI DI VALUTAZIONE

Interessa la tutela dell'ecosistema e il rinnovamento delle risorse naturali.

- 1 - CONSUMI ENERGETICI
- 2 - CONSUMI IDRICI
- 3 - CIRCOLARITÀ
- 4 - EMISSIONI E IMPATTI
- 5 - GESTIONE DEI RIFIUTI
- 6 - MOBILITÀ

SOSTENIBILITÀ AMBIENTALE



SOSTENIBILITÀ SOCIALE

È la capacità di garantire che le condizioni di benessere umano siano equamente distribuite.

- 1 - INFORMAZIONE E TRASPARENZA NEI RAPPORTI COMMERCIALI
- 2 - CATENA DI FORNITURA
- 3 - CAPITALE UMANO
- 4 - CAPITALE SOCIALE
- 5 - CLIENTI



SOSTENIBILITÀ DI GOVERNANCE

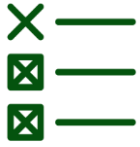
È la capacità di un sistema economico di produrre reddito e lavoro in maniera innovativa e duratura.

- 1 - INNOVAZIONE
- 2 - STRATEGIA E GOVERNO DELLA SOSTENIBILITÀ
- 3 - VALORI, ETICA E TRASPARENZA
- 4 - FORMAZIONE E AGGIORNAMENTO
- 5 - COMUNICAZIONE



CARATTERISTICHE TECNICHE DEL QUESTIONARIO ONLINE

Circa **60 domande** a risposta multipla prevalentemente qualitative.



Esemplificazioni che guidano l'utente nella scelta della risposta.



Non è richiesta la necessità di consultare e/o caricare **documenti tecnici**.



Adatto anche alle imprese che **approcciano per la prima volta** i temi della sostenibilità e rendicontazione non finanziaria.



La compilazione richiede solo **15 minuti** ovvero 5 minuti per ogni sezione (ambientale, sociale, governance)



Compilazione che può essere effettuata anche da **figure non tecniche**.



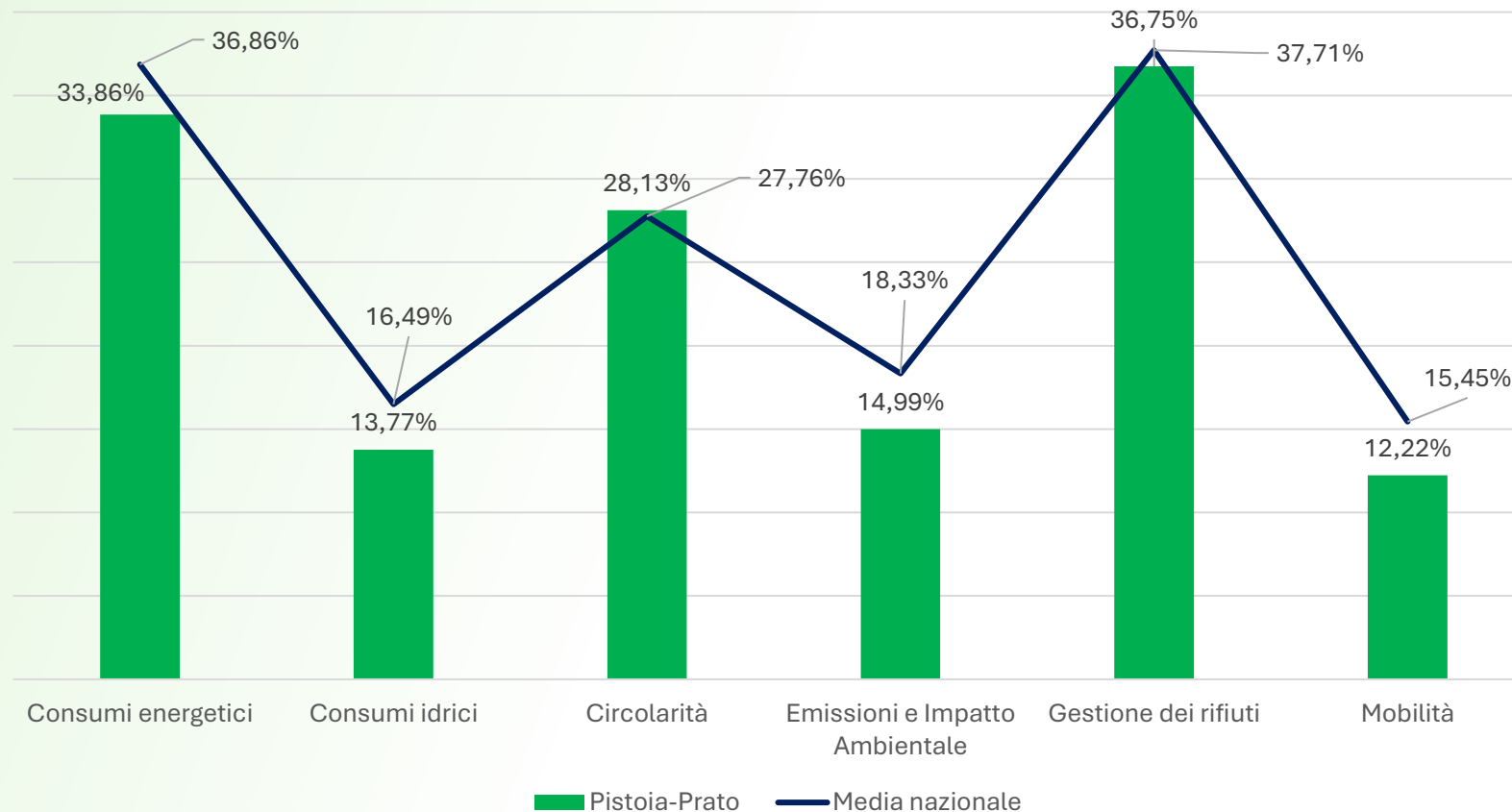
Prima di iniziare il questionario **l'azienda può scegliere se misurarsi in uno o tutti e tre gli ambiti** (ambientale, sociale, governance) ed è **possibile interrompere e riprendere la compilazione in qualsiasi momento**



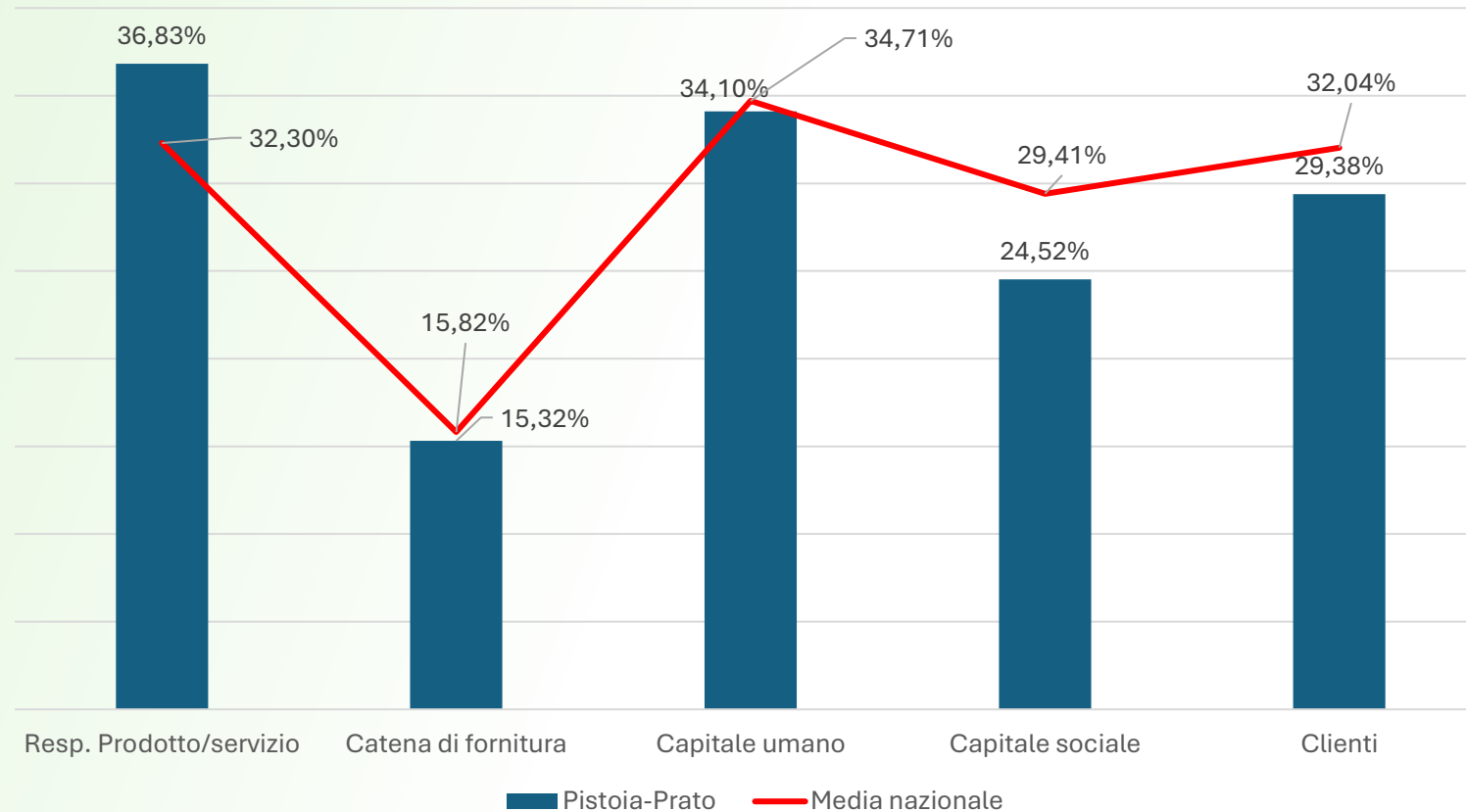
A completamento del questionario l'utente potrà contattare la Camera di commercio per conoscere tutte le iniziative di assistenza e orientamento incluse nei percorsi ESG per aiutare le imprese ad essere sempre più sostenibili, digitali, innovative



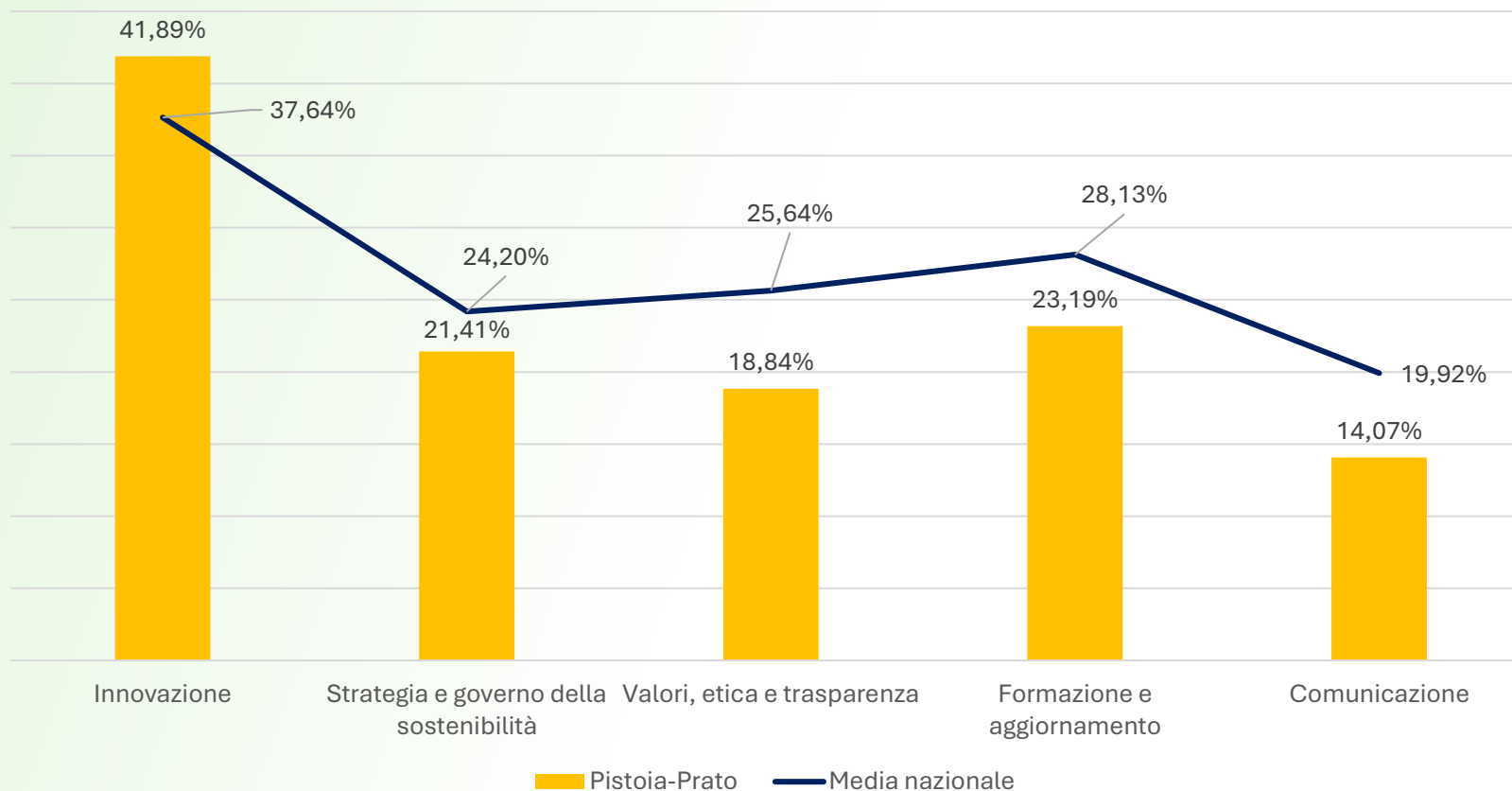
LIVELLO DI SOSTENIBILITA' TERRITORIALE RIPARTITO PER TEMATICA: SOSTENIBILITA' AMBIENTALE



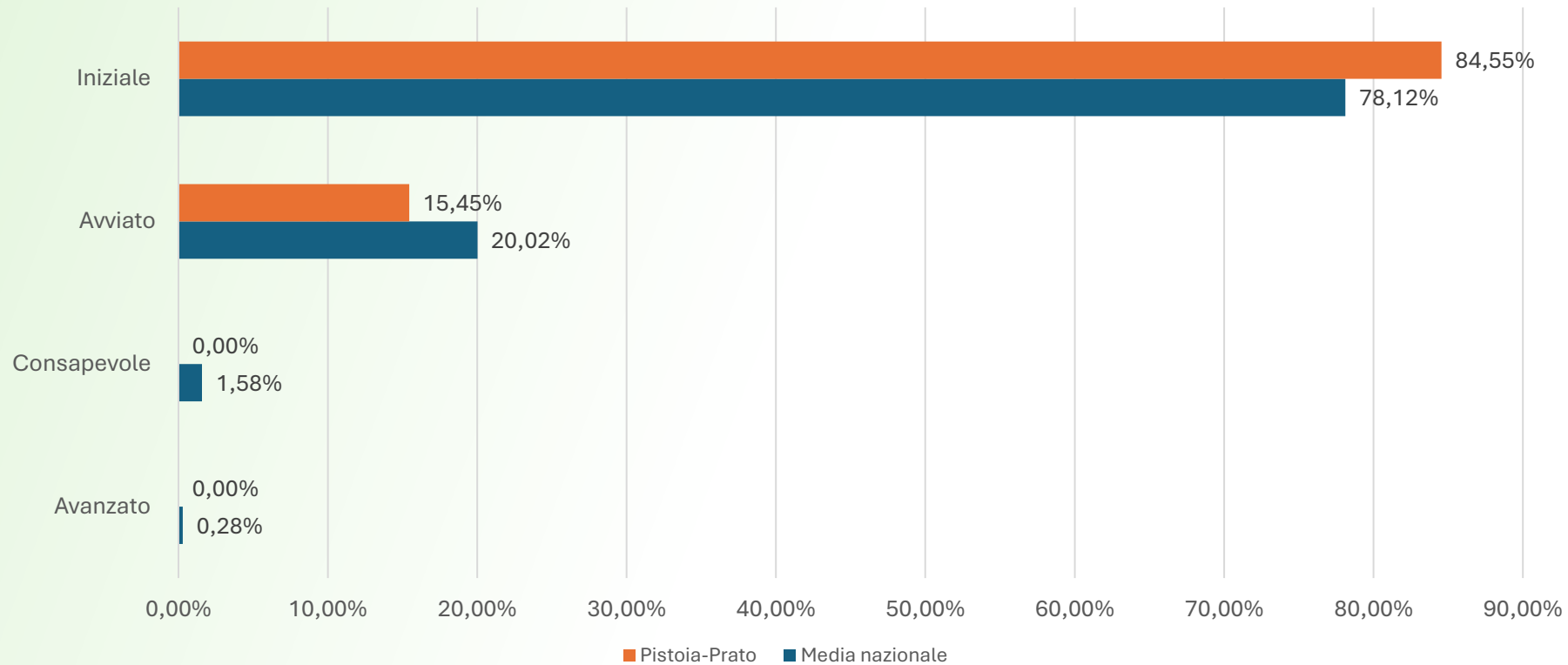
LIVELLO DI SOSTENIBILITA' TERRITORIALE RIPARTITO PER TEMATICA: SOSTENIBILITA' SOCIALE



LIVELLO DI SOSTENIBILITA' TERRITORIALE RIPARTITO PER TEMATICA: SOSTENIBILITA' DI GOVERNANCE



LIVELLO DI SOSTENIBILITÀ: CONFRONTO DELLE IMPRESE VARESE RISPETTO ALLA MEDIA NAZIONALE



GRAZIE



cciaapratopistoia.esgdintec.it

