

## PAGAMENTI

I pagamenti alla Camera di Commercio di Prato possono essere effettuati tramite:

- **PagoPA** direttamente dal servizio on line oppure con l'emissione da parte dell'ente di un "avviso di pagamento" contenente l'importo da pagare e la data di scadenza. Con questo modulo il pagamento potrà essere effettuato, anche in contanti, attraverso i canali sia fisici che online di banche e altri Prestatori di Servizi di Pagamento (PSP), come ad esempio le agenzie di banca, gli home banking, gli sportelli ATM, i punti vendita SISAL, Lottomatica e Banca 5 e presso gli uffici postali.
- **Pagobancomat, Postamat e Carte di Credito** (escluse American Express e Diners) direttamente agli sportelli abilitati
- **Denaro contante** per gli utenti che non hanno disponibilità di strumenti di pagamento elettronici

Il diritto annuale può essere pagato solo con modello F24 (codice tributo 3850) o con PagoPA.

Le sanzioni amministrative REA ed Artigianato si pagano tramite PagoPA o presso gli sportelli camerali.

Tutte le altre sanzioni con F23 (codice tributo 741T).

Per i pagamenti da parte delle Pubbliche Amministrazioni in Tesoreria Unica: girofondi su numero di contabilità speciale intestato alla CCIAA di Prato: 319398

Ai fini della fatturazione elettronica, il codice IPA della Camera di Commercio di Prato è 7XGJ5A.

## INDIRIZZI E ORARI DI ACCESSO

- La sede camerale si trova in via del Romito, 71 - 59100 Prato
- Centralino: 0574/612.61
- Sito internet: [www.po.camcom.it](http://www.po.camcom.it)
- Posta elettronica certificata: [protocollo@po.legalmail.camcom.it](mailto:protocollo@po.legalmail.camcom.it)
- **Orari di apertura al pubblico** (ad eccezione dell'ufficio marchi e brevetti): dal lunedì al venerdì 8:30-12:30; il lunedì e il giovedì anche il pomeriggio dalle 14:30 alle 15:40.

**Alcuni servizi sono erogati su appuntamento. Si invita a consultare la sezione dedicata del sito camerale.**

- Orari di apertura al pubblico dell'**ufficio marchi e brevetti**:
  - a) per il **deposito di marchi, brevetti, disegni e modelli**: dal lunedì al venerdì 9:00-12:00;
  - b) per le **informazioni** dal lunedì al venerdì 8:30-12:30; il lunedì e il giovedì anche il pomeriggio dalle 14:30 alle 15:40.

## POTERE SOSTITUTIVO

Per tutti i procedimenti camerali il titolare del potere sostitutivo è il Segretario Generale, dott.ssa **Catia Baroncelli**.

Per i procedimenti nei quali il Segretario Generale è competente ad adottare il provvedimento finale, titolare del potere sostitutivo è il Vice Segretario Generale Vicario, dott. **Gianluca Morosi**.

L'intervento sostitutivo può essere attivato scrivendo alla casella PEC: [protocollo@po.legalmail.camcom.it](mailto:protocollo@po.legalmail.camcom.it).

Il titolare del potere sostitutivo è tenuto a concludere il procedimento entro un termine pari alla metà di quello originariamente previsto (art. 2, comma 9-ter, legge n. 241/1990).

Titolare del potere sostitutivo per l'accesso civico, in caso di ritardo, mancata risposta o diniego da parte del Responsabile della Prevenzione della Corruzione e della Trasparenza, è la dott.ssa Silvia Borri ([anticorruzione@po.camcom.it](mailto:anticorruzione@po.camcom.it)).

## STRUMENTI DI TUTELA AMMINISTRATIVA E GIURISDIZIONALE

- Nei confronti dei provvedimenti **non definitivi** lesivi di **interessi legittimi**, sono ammessi sia il ricorso al giudice amministrativo, che il ricorso gerarchico.
- Nei confronti dei provvedimenti **definitivi** lesivi di **interessi legittimi**, sono ammessi sia il ricorso al giudice amministrativo, che (in alternativa al primo) il ricorso straordinario al Presidente della Repubblica.
- Nei confronti dei provvedimenti lesivi di **diritti soggettivi**, la tutela giurisdizionale è devoluta di regola al giudice ordinario, salve le ipotesi di **giurisdizione esclusiva** del giudice amministrativo ex art. 133, d.lgs. 104/2010.

### DISCIPLINA

- **RICORSO GERARCHICO**: deve essere diretto al dirigente titolare del potere sostitutivo **entro trenta giorni** dalla notificazione, o comunicazione, o piena conoscenza dell'atto da impugnare (art. 2, d.p.r. n. 1191/1971). Decorso il termine di novanta giorni dalla data di presentazione del ricorso senza che l'organo adito abbia comunicato la decisione, il ricorso si intende respinto a tutti gli effetti, e contro il provvedimento impugnato è esperibile il ricorso all'autorità giurisdizionale competente, o quello straordinario al Presidente della Repubblica (art. 6, d.p.r. n. 1191/1971).
- **RICORSO STRAORDINARIO AL PRESIDENTE DELLA REPUBBLICA**: deve essere proposto nel termine di **centoventi giorni** dalla data della notificazione o della comunicazione dell'atto impugnato o da quando l'interessato ne abbia avuto piena conoscenza (art. 9, d.p.r. n. 1191/1971).

- **AZIONE DI ANNULLAMENTO**: l'azione di annullamento per violazione di legge, incompetenza ed eccesso di potere si propone nel termine di decadenza di **sessanta giorni** (art. 29 d.lgs. 104/2010). L'articolo 41, comma 2, d.lgs. 104/2010, precisa che qualora sia proposta azione di annullamento il ricorso deve essere notificato, a pena di decadenza, alla pubblica amministrazione che ha emesso l'atto impugnato e ad almeno uno dei controinteressati che sia individuato nell'atto stesso entro il termine previsto dalla legge, decorrente dalla notificazione, comunicazione o piena conoscenza, ovvero, per gli atti di cui non sia richiesta la notificazione individuale, dal giorno in cui sia scaduto il termine della pubblicazione se questa sia prevista dalla legge o in base alla legge.

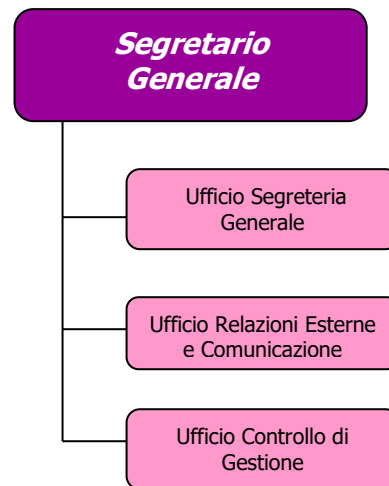
Il ricorso e gli altri atti processuali soggetti a preventiva notificazione sono depositati nella segreteria del giudice nel termine perentorio di trenta giorni, decorrente dal momento in cui l'ultima notificazione dell'atto stesso si è perfezionata (art. 45, primo comma, d. lgs. 104/2010).

- **AZIONE AVVERSO IL SILENZIO**: può essere proposta fintanto che perdura l'inadempimento e, comunque, non oltre un anno dalla scadenza del termine di conclusione del procedimento (artt. 31 e 117 d. lgs. 104/2010).
- **AZIONE DI CONDANNA**: si configura innanzitutto (ma non solo) come azione per il risarcimento del danno per lesione di diritti soggettivi nei casi di giurisdizione esclusiva, ma anche degli interessi legittimi nella giurisdizione di legittimità per i danni causati dall'illegittimo esercizio dell'attività amministrativa o dal mancato esercizio di quella obbligatoria. La domanda di **risarcimento** per lesione di **interessi legittimi** è proposta:
  - **in via autonoma**: entro il termine di decadenza di **centoventi giorni** decorrente dal giorno in cui il fatto si è verificato ovvero dalla conoscenza del provvedimento se il danno deriva direttamente da questo (art. 30, terzo comma, d. lgs. 104/2010);
  - **nel caso in cui sia stata proposta azione di annullamento**: la domanda risarcitoria può essere formulata nel corso del giudizio o, comunque, sino a **centoventi giorni** dal passaggio in giudicato della relativa sentenza (art. 30, quinto comma, d.lgs. 104/2010).

Per il risarcimento del danno conseguenza **dell'inosservanza dolosa o colposa del termine di conclusione del procedimento** (art. 2-bis della legge 241/1990), il termine di centoventi giorni di cui sopra non decorre fintanto che perdura l'inadempimento. Il termine inizia comunque a decorrere **dopo un anno** dalla scadenza del termine per provvedere (art. 30, quarto comma, d.lgs. 104/2010).

- **AZIONE DI NULLITÀ**: la domanda volta all'accertamento delle **nullità** previste dalla legge si propone entro il termine di decadenza di **centottanta giorni**, inoltre, la nullità dell'atto può sempre essere opposta dalla parte resistente o essere rilevata d'ufficio dal giudice (art. 31, quinto comma, d. lgs. 104/2010). A norma dell'art. 21-septies della legge n. 241/1990 è nullo il provvedimento amministrativo che manca degli elementi essenziali, che è viziato da difetto assoluto di attribuzione, che è stato adottato in violazione o elusione del giudicato, nonché negli altri casi espressamente previsti dalla legge.
- **DIRITTO ALL'INDENNIZZO** (art. 2-bis, comma 1-bis, legge 241/1990 e D.l. 69/2013, convertito dalla legge 98/2013): al fine di ottenere l'indennizzo è necessario azionare il potere sostitutivo previsto dall'art. 2, comma 9-bis, della legge 241/1990 entro **venti giorni** dalla scadenza del termine di conclusione del procedimento. Nel caso in cui anche il titolare del potere sostitutivo non emani il provvedimento in un **termine pari alla metà di quello originariamente previsto**, o non liquidi l'indennizzo maturato fino alla data della medesima liquidazione, l'istante può proporre ricorso ai sensi dell'articolo 117 decreto legislativo 2 luglio 2010, n. 104.

## Procedimenti del Segretario Generale (Staff)



### **ATTI, DOCUMENTI E MODULISTICA DA ALLEGARE ALLE ISTANZE**

Per avere tutte le informazioni sui procedimenti camerali ad istanza di parte, nonché l'accesso agli atti, ai documenti ed alla modulistica necessaria alla presentazione dell'istanza, si rimanda alle varie sezioni del sito internet camerale [www.po.camcom.it](http://www.po.camcom.it)

## 1. Unità organizzativa responsabile dell'istruttoria: Ufficio Relazioni Esterne e Comunicazione

tel. 0574/612 - 784 - 766

[relazioni.esterne@po.camcom.it](mailto:relazioni.esterne@po.camcom.it)

Il provvedimento finale del procedimento riguardante l'Ufficio Relazioni Esterne e Comunicazione è adottato dalla **Giunta camerale**

Descrizione Procedimento	Ufficio responsabile del procedimento	Modalità per ottenere informazioni sui procedimenti in corso	Termine	Strumenti di tutela amministrativa e giurisdizionale	Riferimenti normativi
Procedimento relativo alla concessione a titolo gratuito dell'Auditorium	Ufficio Relazioni Esterne e Comunicazione	1) e-mail: <a href="mailto:relazioni.esterne@po.camcom.it">relazioni.esterne@po.camcom.it</a> 2) tel. 0574/612.784 - 766 3) presso gli uffici camerali	30 giorni dalla richiesta	-	Regolamento Uso Spazi DG 70/17 - L. 580/1993 – DPR 254/2005

## 2. Unità organizzativa responsabile dell'istruttoria: Ufficio Segreteria

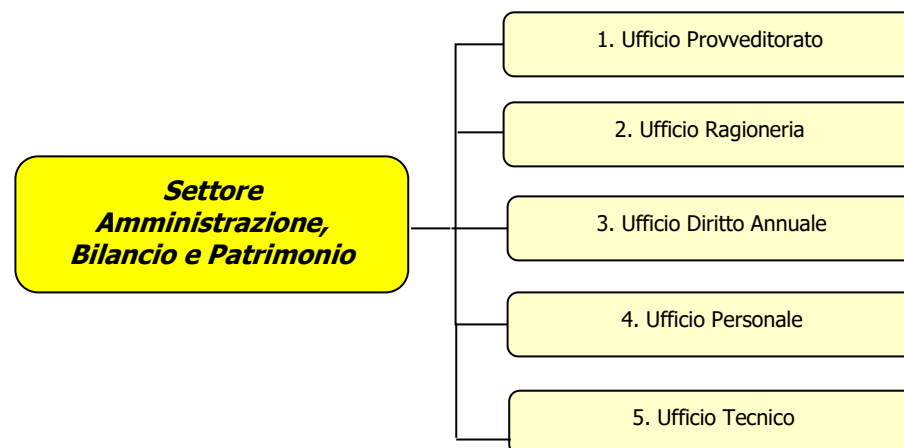
tel. 0574/612.734 - 738

[segreteria@po.camcom.it](mailto:segreteria@po.camcom.it)

Il provvedimento finale dei procedimenti riguardanti l'Ufficio Segreteria è adottato dal Dirigente: **dott.ssa Catia Baroncelli**

Descrizione Procedimento	Ufficio responsabile del procedimento	Modalità per ottenere informazioni sui procedimenti in corso	Termine	Strumenti di tutela amministrativa e giurisdizionale	Riferimenti normativi
Procedimento di rilascio di copia autentica di deliberazioni e di determinazioni camerali	Ufficio Segreteria	1) e-mail: <a href="mailto:segreteria@po.camcom.it">segreteria@po.camcom.it</a> 2) tel. 0574/612.734 - 738 3) presso gli uffici camerali	30 giorni dalla richiesta	-	D.P.R. 445/2000
Procedimento di affissione all'Albo camerale	Ufficio Segreteria	1) e-mail: <a href="mailto:segreteria@po.camcom.it">segreteria@po.camcom.it</a> 2) tel. 0574/612.734 - 738 3) presso gli uffici camerali	30 giorni dalla data atto	-	D.lgs 82/2005, L. 69/2009

# Procedimenti del settore Amministrazione, Bilancio e Patrimonio



## ATTI, DOCUMENTI E MODULISTICA DA ALLEGARE ALLE ISTANZE

Per avere tutte le informazioni sui procedimenti camerali ad istanza di parte, nonché l'accesso agli atti, ai documenti ed alla modulistica necessaria alla presentazione dell'istanza, si rimanda alle varie sezioni del sito internet camerale [www.po.camcom.it](http://www.po.camcom.it)

## 1. Unità organizzativa responsabile dell'istruttoria: Ufficio Provveditorato

tel. 0574/612.739 - 842

[provveditorato@po.camcom.it](mailto:provveditorato@po.camcom.it)

Il provvedimento finale dei procedimenti riguardanti l'Ufficio Provveditorato è adottato dal Dirigente: **dott.ssa Catia Baroncelli**

Descrizione Procedimento	Ufficio responsabile del procedimento	Modalità per ottenere informazioni sui procedimenti in corso	Termine	Strumenti di tutela amministrativa e giurisdizionale	Riferimenti normativi
Procedimento per l'acquisizione, sotto soglia comunitaria, di servizi e forniture	Ufficio Provveditorato	1) e-mail: <a href="mailto:provveditorato@po.camcom.it">provveditorato@po.camcom.it</a> 2) tel. 0574/612.739 - 842 3) presso gli uffici camerali	-	Avverso il provvedimento è ammesso ricorso al Tribunale Amministrativo Regionale competente entro 60 giorni dalla data della notifica dell'atto, qualora si ritenga lesa un interesse legittimo, o al Giudice Ordinario, qualora si ritenga lesa un diritto soggettivo.	D.Lgs. n. 50/16 s.m.i., Linee Guida ANAC, D.P.R. 254/2005 Regolamento dei contratti pubblici sotto soglia comunitaria della Camera di Commercio di Prato (DC 18/2017).
Procedimento di acquisizioni di beni e servizi in house	Ufficio Provveditorato	1) e-mail: <a href="mailto:provveditorato@po.camcom.it">provveditorato@po.camcom.it</a> 2) tel. 0574/612.739 - 842 3) presso gli uffici camerali	-	Avverso il provvedimento è ammesso ricorso al Tribunale Amministrativo Regionale competente entro 60 giorni dalla data della notifica dell'atto, qualora si ritenga lesa un interesse legittimo, o al Giudice Ordinario, qualora si ritenga lesa un diritto soggettivo.	D.Lgs. n. 50/16 s.m.i., Linee Guida ANAC, D.P.R. 254/2005
Procedimento di liquidazione degli oneri per i canoni derivanti da contratti di utenza e per gli obblighi derivanti da contratti in essere di competenza dei Servizi Generali	Ufficio Provveditorato	1) e-mail: <a href="mailto:provveditorato@po.camcom.it">provveditorato@po.camcom.it</a> 2) tel. 0574/612.739 - 842 3) presso gli uffici camerali	-	-	D.P.R. 254/2005
Procedimento di liquidazione di oneri derivanti da obbligazioni assunte tramite procedure sotto soglia comunitaria di competenza dei Servizi Generali	Ufficio Provveditorato	1) e-mail: <a href="mailto:provveditorato@po.camcom.it">provveditorato@po.camcom.it</a> 2) tel. 0574/612.739 - 842 3) presso gli uffici camerali	-	-	D.P.R. 254/2005

## 2. Unità organizzativa responsabile dell'istruttoria: Ufficio Ragioneria

tel. 0574/612.747 - 758 - 759

[ragioneria@po.camcom.it](mailto:ragioneria@po.camcom.it)

Il provvedimento finale dei procedimenti riguardanti l'Ufficio Ragioneria è adottato dal Dirigente: **dott.ssa Catia Baroncelli**

Descrizione Procedimento	Ufficio responsabile del procedimento	Modalità per ottenere informazioni sui procedimenti in corso	Termine	Strumenti di tutela amministrativa e giurisdizionale	Riferimenti normativi
Accertamento e riscossione delle entrate	Ufficio Ragioneria	1) e-mail: <a href="mailto:ragioneria@po.camcom.it">ragioneria@po.camcom.it</a> 2) tel. 0574/612.747 - 758 - 759 3) presso gli uffici camerali	-	-	D.P.R. 254/2005
Pagamento delle spese	Ufficio Ragioneria	1) e-mail: <a href="mailto:ragioneria@po.camcom.it">ragioneria@po.camcom.it</a> 2) tel. 0574/612.747 - 758 - 759 3) presso gli uffici camerali	30 giorni	-	D.P.R. 254/2005

## 3. Unità organizzativa responsabile dell'istruttoria: Ufficio Diritto Annuale

tel. 0574/612.762 - 761

[diritto.annuale@po.camcom.it](mailto:diritto.annuale@po.camcom.it)

Il provvedimento finale dei procedimenti riguardanti l'Ufficio Diritto Annuale è adottato dal Dirigente: **dott.ssa Catia Baroncelli**

Descrizione Procedimento	Ufficio responsabile del procedimento	Modalità per ottenere informazioni sui procedimenti in corso	Termine	Strumenti di tutela amministrativa e giurisdizionale	Riferimenti normativi
Procedimento di irrogazione delle sanzioni amministrative - tributarie relative al pagamento del diritto annuale	Ufficio Diritto Annuale	1) e-mail: <a href="mailto:diritto.annuale@po.camcom.it">diritto.annuale@po.camcom.it</a> 2) tel. 0574/612.762 - 761 3) presso gli uffici camerali	entro il 31 dicembre del quinto anno successivo a quello in cui è avvenuta la violazione	E' ammesso ricorso alla Commissione Tributaria entro 60 giorni dalla data della notifica dell'atto	D.M. 27/01/2005 n. 54, D.M. 11/05/2001 n. 359, L. n. 580/1993
Procedimento di riscossione del diritto annuale tramite ruolo esattoriale	Ufficio Diritto Annuale	1) e-mail: <a href="mailto:diritto.annuale@po.camcom.it">diritto.annuale@po.camcom.it</a> 2) tel. 0574/612.762 - 761 3) presso gli uffici camerali	-	E' ammesso ricorso alla Commissione Tributaria entro 60 giorni dalla data della notifica della cartella.	D.M. 27/01/2005 n. 54, D.M. 11/05/2001 n. 359, L. n. 580/1993
Procedimento di sospensione o sgravio del ruolo esattoriale per la riscossione del diritto	Ufficio Diritto Annuale	1) e-mail: <a href="mailto:diritto.annuale@po.camcom.it">diritto.annuale@po.camcom.it</a> 2) tel. 0574/612.762 - 761 3) presso gli uffici camerali	90 giorni dalla presentazione dell'istanza	E' ammesso ricorso alla Commissione Tributaria entro 60 giorni dalla data della notifica della determinazione di rigetto	D.M. 27/01/2005 n. 54, D.M. 11/05/2001 n. 359, L. n. 580/1993



Descrizione Procedimento	Ufficio responsabile del procedimento	Modalità per ottenere informazioni sui procedimenti in corso	Termine	Strumenti di tutela amministrativa e giurisdizionale	Riferimenti normativi
annuale					
Procedimento di riscossione delle sanzioni amministrative tributarie in materia di diritto annuale	Ufficio Diritto Annuale	1) e-mail: <a href="mailto:diritto.annuale@po.camcom.it">diritto.annuale@po.camcom.it</a> 2) tel. 0574/612.762 - 761 3) presso gli uffici camerali	-	E' ammesso ricorso alla Commissione Tributaria entro 60 giorni dalla data della notifica della cartella	D.M. 27/01/2005 n. 54, D.M. 11/05/2001 n. 359, L. n. 580/1993
Procedimento di rimborso degli importi erroneamente versati per diritto annuale, sanzioni o interessi	Ufficio Diritto Annuale	1) e-mail: <a href="mailto:diritto.annuale@po.camcom.it">diritto.annuale@po.camcom.it</a> 2) tel. 0574/612.762 - 761 3) presso gli uffici camerali	90 giorni dalla presentazione dell'istanza	E' ammesso ricorso alla Commissione Tributaria entro 60 giorni dalla data della notifica della determinazione di rigetto	D.M. 27/01/2005 n. 54, D.M. 11/05/2001 n. 359, L. n. 580/1993
Procedimento di sospensione o sgravio del ruolo esattoriale per la riscossione delle sanzioni amministrative tributarie	Ufficio Diritto Annuale	1) e-mail: <a href="mailto:diritto.annuale@po.camcom.it">diritto.annuale@po.camcom.it</a> 2) tel. 0574/612.762 - 761 3) presso gli uffici camerali	90 giorni dalla presentazione dell'istanza	E' ammesso ricorso alla Commissione Tributaria entro 60 giorni dalla data della notifica della determinazione di rigetto	D.M. 27/01/2005 n. 54, D.M. 11/05/2001 n. 359, L. n. 580/1993
Procedimento di reclamo/mediazione tributario relativo al diritto annuale	Ufficio Diritto Annuale	1) e-mail: <a href="mailto:diritto.annuale@po.camcom.it">diritto.annuale@po.camcom.it</a> 2) tel. 0574/612.762 - 761 3) presso gli uffici camerali	90 giorni dalla presentazione dell'istanza	Qualora non si addivenga alla mediazione il contribuente può costituirsi in giudizio in Commissione Tributaria entro 30 giorni a partire dalla data di scadenza del termine di 90 giorni dalla notifica del ricorso/reclamo	D. Lgs. 31.12.1992 n. 546, così come modificato dal D. Lgs. 24.09.2015 n. 156

#### 4. Unità organizzativa responsabile dell'istruttoria: Ufficio Personale

tel. 0574/612.890 - 746

[personale@po.camcom.it](mailto:personale@po.camcom.it)

Il provvedimento finale dei procedimenti riguardanti l'Ufficio Personale è adottato dal Dirigente: **dott.ssa Catia Baroncelli**

Descrizione Procedimento	Ufficio responsabile del procedimento	Modalità per ottenere informazioni sui procedimenti in corso	Termine	Strumenti di tutela amministrativa e giurisdizionale	Riferimenti normativi
Corresponsione di emolumenti correnti ai dipendenti	Ufficio Personale	1) e-mail: <a href="mailto:personale@po.camcom.it">personale@po.camcom.it</a> 2) tel. 0574/612.890 - 746 3) presso gli uffici camerali	-	-	-

Descrizione Procedimento	Ufficio responsabile del procedimento	Modalità per ottenere informazioni sui procedimenti in corso	Termine	Strumenti di tutela amministrativa e giurisdizionale	Riferimenti normativi
Liquidazione del trattamento economico fondamentale del personale dipendente e degli oneri riflessi	Ufficio Personale	1) e-mail: <a href="mailto:personale@po.camcom.it">personale@po.camcom.it</a> 2) tel. 0574/612.890 – 746 3) presso gli uffici camerali	-	-	-

### 5. Unità organizzativa responsabile dell'istruttoria: Ufficio Tecnico

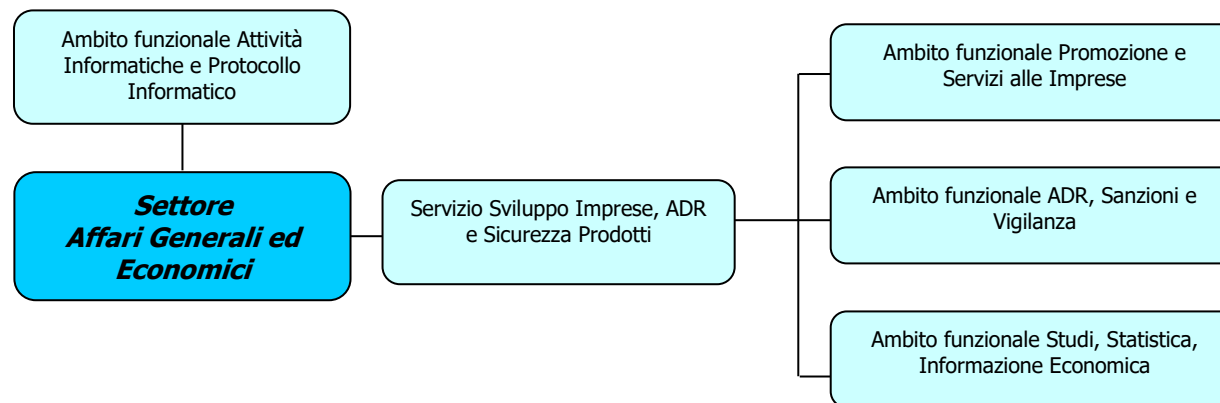
tel. 0574/612.824 - 866 - 864

[tecnico@po.camcom.it](mailto:tecnico@po.camcom.it)

Il provvedimento finale dei procedimenti riguardanti l'Ufficio Tecnico è adottato dal Dirigente: **dott.ssa Catia Baroncelli**

Descrizione Procedimento	Ufficio responsabile del procedimento	Modalità per ottenere informazioni sui procedimenti in corso	Termine	Strumenti di tutela amministrativa e giurisdizionale	Riferimenti normativi
Procedimento per l'acquisizione, sotto soglia comunitaria, di beni e servizi di manutenzione attinenti il patrimonio immobiliare (Manutenzione ordinaria di opere ed impianti)	Ufficio Tecnico	1) e-mail: <a href="mailto:tecnico@po.camcom.it">tecnico@po.camcom.it</a> 2) tel. 0574/612.824 - 866 - 864 3) presso gli uffici camerali	-	-	D.Lgs. n. 50/16 smi, Linee Guida ANAC, D.P.R. 254/2005 Regolamento dei contratti pubblici sotto soglia comunitaria della Camera di Commercio di Prato (DC 18/2017).
Procedimento per l'acquisizione, sotto soglia comunitaria, di lavori	Ufficio Tecnico	1) e-mail: <a href="mailto:tecnico@po.camcom.it">tecnico@po.camcom.it</a> 2) tel. 0574/612.824 - 866 - 864 3) presso gli uffici camerali	-	-	D.Lgs. n. 50/16 smi, Linee Guida ANAC, D.P.R. 254/2005 Regolamento dei contratti pubblici sotto soglia comunitaria della Camera di Commercio di Prato (DC 18/2017).

# Procedimenti del settore Affari Generali ed Economici



## ATTI, DOCUMENTI E MODULISTICA DA ALLEGARE ALLE ISTANZE

Per avere tutte le informazioni sui procedimenti camerali ad istanza di parte, nonché l'accesso agli atti, ai documenti ed alla modulistica necessaria alla presentazione dell'istanza, si rimanda alle varie sezioni del sito internet camerale [www.po.camcom.it](http://www.po.camcom.it)

## 1. SERVIZIO SVILUPPO IMPRESE, ADR E SICUREZZA PRODOTTI

### 1.1. Unità organizzativa responsabile dell'istruttoria: Ambito funzionale Promozione e Servizi alle Imprese

tel. 0574/612.808 - 802

[agricoltura@po.camcom.it](mailto:agricoltura@po.camcom.it)

[promozione@po.camcom.it](mailto:promozione@po.camcom.it)

Il provvedimento finale dei procedimenti riguardanti l'Ambito funzionale Promozione e Servizi alle Imprese è adottato dal Dirigente: **dott. Gianluca Morosi**

Descrizione Procedimento	Ufficio responsabile del procedimento	Modalità per ottenere informazioni sui procedimenti in corso	Termine	Strumenti di tutela amministrativa e giurisdizionale	Riferimenti normativi
Procedimento di iscrizione nell'Elenco Tecnici Degustatori ed Elenco Esperti Degustatori dei vini a denominazione di origine	Ambito funzionale Promozione e Servizi alle Imprese	1) e-mail: <a href="mailto:agricoltura@po.camcom.it">agricoltura@po.camcom.it</a> 2) tel. 0574/612.808 - 802 3) presso gli uffici camerale	60 giorni	Avverso il provvedimento è ammesso ricorso al Tribunale Amministrativo Regionale competente entro 60 giorni dalla data della notifica dell'atto, qualora si ritenga lesa un interesse legittimo, o al Giudice Ordinario, qualora si ritenga lesa un diritto soggettivo	D.M. 25 luglio 2003, D.M. 11 novembre 2011
Procedimento di accertamento dei requisiti per l'iscrizione all'articolazione regionale dell'elenco nazionale esperti oli vergini ed extravergini	Ambito funzionale Promozione e Servizi alle Imprese	1) e-mail: <a href="mailto:agricoltura@po.camcom.it">agricoltura@po.camcom.it</a> 2) tel. 0574/612.808 - 802 3) presso gli uffici camerale	30 giorni dalla data di presentazione della domanda	Avverso il provvedimento è ammesso ricorso al Tribunale Amministrativo Regionale competente entro 60 giorni dalla data della notifica dell'atto, qualora si ritenga lesa un interesse legittimo, o al Giudice Ordinario, qualora si ritenga lesa un diritto soggettivo	Reg. CEE 2568/91, Reg. CE 796/02; DM 30/07/2003
Procedimento di erogazione di contributi a imprese in base ad apposito bando della Camera di Commercio	Ambito funzionale Promozione e Servizi alle Imprese	1) e-mail: <a href="mailto:promozione@po.camcom.it">promozione@po.camcom.it</a> 2) tel. 0574/612.808 - 802 3) presso gli uffici camerale	Vedi Regolamento generale per l'erogazione dei contributi pubblicato sul sito internet della Camera di Commercio di Prato	Avverso il provvedimento è ammesso ricorso al Tribunale Amministrativo Regionale competente entro 60 giorni dalla data della notifica dell'atto, ovvero ricorso Straordinario al Presidente della Repubblica entro centoventi giorni	Disciplinare della Camera di Commercio approvato con Deliberazione di Giunta, Regolamento della Camera di Commercio
Procedimento di erogazione di contributi a enti e organismi in base a regolamento generale	Ambito funzionale Promozione e Servizi alle Imprese	1) e-mail: <a href="mailto:promozione@po.camcom.it">promozione@po.camcom.it</a> 2) tel. 0574/612.808 - 802 3) presso gli uffici camerale	Vedi Regolamento generale per l'erogazione dei contributi pubblicato sul sito internet della Camera di Commercio di Prato	Avverso il provvedimento è ammesso ricorso al Tribunale Amministrativo Regionale competente entro 60 giorni dalla data della notifica dell'atto, ovvero ricorso Straordinario al Presidente della Repubblica entro centoventi giorni.	Regolamento della Camera di Commercio
Procedimento di Convocazione Commissione di degustazione vini a denominazione di origine e Emissione verbale risultanze Commissione	Ambito funzionale Promozione e Servizi alle Imprese	1) e-mail: <a href="mailto:agricoltura@po.camcom.it">agricoltura@po.camcom.it</a> 2) tel. 0574/612.808 - 802 3) presso gli uffici camerale	3 giorni lavorativi	L'eventuale ricorso va proposto nei confronti dell'Organismo di Controllo	Convenzione con Organismo di Controllo

Descrizione Procedimento	Ufficio responsabile del procedimento	Modalità per ottenere informazioni sui procedimenti in corso	Termine	Strumenti di tutela amministrativa e giurisdizionale	Riferimenti normativi
Procedimento di concessione dei patrocini	Ambito funzionale Promozione e Servizi alle Imprese	1) e-mail: <a href="mailto:promozione@po.camcom.it">promozione@po.camcom.it</a> 2) tel. 0574/612.808 - 802 3) presso gli uffici camerali	60 giorni	Avverso il provvedimento è ammesso ricorso al Tribunale Amministrativo Regionale competente entro 60 giorni dalla data della notifica dell'atto, ovvero ricorso Straordinario al Presidente della Repubblica entro centoventi giorni	Disciplinare per la concessione dei patrocini

## 1.2. Unità organizzativa responsabile dell'istruttoria: Ambito funzionale ADR, Sanzioni e Vigilanza

tel. 0574/612.785 - 764 - 832

[sicurezza.prodotti@po.camcom.it](mailto:sicurezza.prodotti@po.camcom.it)

[sanzioni@po.camcom.it](mailto:sanzioni@po.camcom.it)

[conciliazione@po.camcom.it](mailto:conciliazione@po.camcom.it)

Il provvedimento finale dei procedimenti riguardanti l'Ambito funzionale ADR, Sanzioni e Vigilanza è adottato dal Dirigente: **dott. Gianluca Morosi**

Descrizione Procedimento	Ufficio responsabile del procedimento	Modalità per ottenere informazioni sui procedimenti in corso	Termine	Strumenti di tutela amministrativa e giurisdizionale	Riferimenti normativi
Procedimento di emissione dell'ordinanza sanzionatoria amministrativa	Ambito funzionale ADR, Sanzioni e Vigilanza	1) e-mail: <a href="mailto:sanzioni@po.camcom.it">sanzioni@po.camcom.it</a> 2) tel. 0574/612.785 - 832 - 764 3) presso gli uffici camerali	5 anni dalla commissione della violazione amministrativa	Avverso il provvedimento è ammesso ricorso al Giudice ordinario nel termine previsto per il pagamento della sanzione	L. 689/1981 D.P.R. 571/1982 e D. Lgs- 112/1998
Procedimento di conciliazione (compreso il procedimento di mediazione di cui al D. Lgs. 4 marzo 2010, n. 28)	Ambito funzionale ADR, Sanzioni e Vigilanza	1) e-mail: <a href="mailto:conciliazione@po.camcom.it">conciliazione@po.camcom.it</a> 2) tel. 0574/612.785 - 832 - 764 3) presso gli uffici camerali	Vedi Regolamento di conciliazione della Camera di Commercio di Prato pubblicato sul sito internet <a href="http://www.po.camcom.it">www.po.camcom.it</a>	-	D. Lgs. n. 28/2010; Regolamento Camerale Conciliazione
Procedimento di arbitrato	Ambito funzionale ADR, Sanzioni e Vigilanza	1) e-mail: <a href="mailto:conciliazione@po.camcom.it">conciliazione@po.camcom.it</a> 2) tel. 0574/612.785 - 832 - 764 3) presso gli uffici camerali	Vedi Regolamento della Camera Arbitrale pubblicato sul sito internet <a href="http://www.po.camcom.it">www.po.camcom.it</a>	-	Regolamento Camerale Arbitrato
Procedure da sovraindebitamento	Ambito funzionale ADR, Sanzioni e Vigilanza	1) e-mail: <a href="mailto:occ@po.camcom.it">occ@po.camcom.it</a> 2) tel. 0574/612.785 - 832 - 764 3) presso gli uffici camerali	Non è previsto un termine	Il debitore può chiedere al Referente la sostituzione del Gestore per giustificati motivi.	L. 27 gennaio 2012, n. 3 D.M. 24 settembre 2014, n. 202 Regolamento Camerale (DC 5/2016)

Descrizione Procedimento	Ufficio responsabile del procedimento	Modalità per ottenere informazioni sui procedimenti in corso	Termine	Strumenti di tutela amministrativa e giurisdizionale	Riferimenti normativi
Procedimento di emissione verbali di accertamento/sequestro per violazioni amministrative in materia di etichettatura e sicurezza prodotti, Codice del Consumo ed emissioni di CO2	Ambito funzionale ADR, Sanzioni e Vigilanza	1) e-mail: <a href="mailto:sicurezza.prodotti@po.camcom.it">sicurezza.prodotti@po.camcom.it</a> 2) tel. 0574/612.785 - 832 - 764 3) presso gli uffici camerali	Notifica violazione entro 90 giorni dall'accertamento – art. 14 L. 689/1981	Memorie difensive/richieste di audizione (entro 30 gg dalla notifica del verbale). Opposizione al sequestro ex art. 19 L. 689/1981 all'autorità competente ad emettere l'ordinanza e disporre il sequestro.	L. 689/1981; D. Lgs. 206/2005; D. Lgs. 190/2017; Reg. UE 1007/2011; DM 11/04/1996; D. Lgs. 54/2011; D. Lgs. 475/1992; D. Lgs. 86/2016; D. Lgs. 194/2007; D. Lgs. 80/2016; DPR 84/2003.

### 1.3. Unità organizzativa responsabile dell'istruttoria: Ambito funzionale Studi, Statistica, Informazione economica

tel. 0574/612.754 - 801

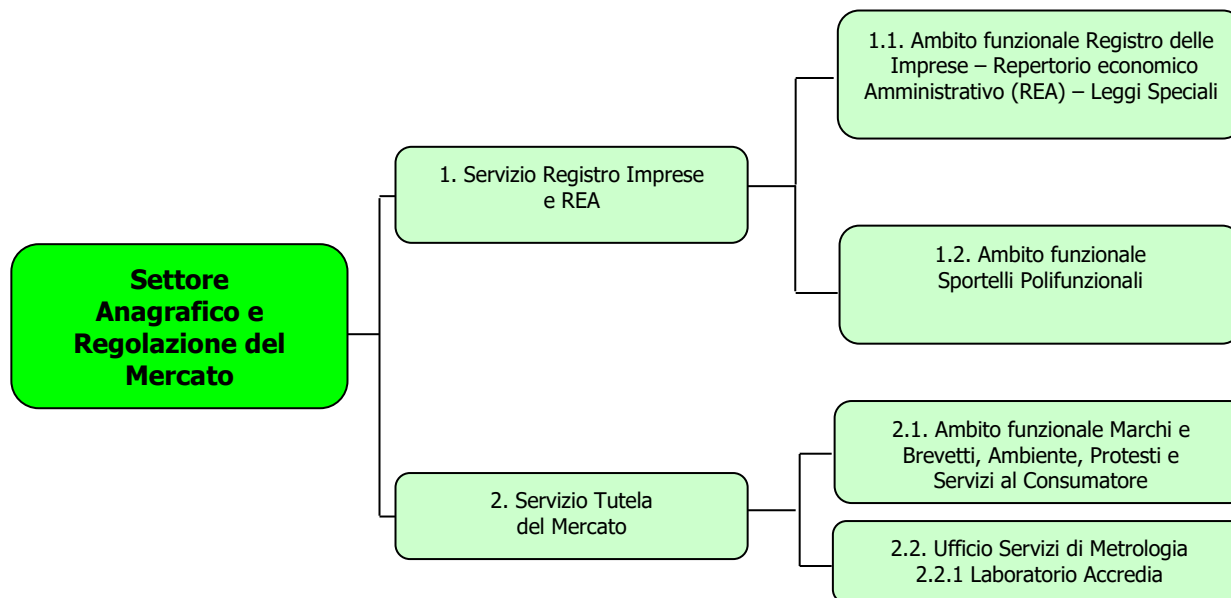
[studi@po.camcom.it](mailto:studi@po.camcom.it)

[nuoveimprese@po.camcom.it](mailto:nuoveimprese@po.camcom.it)

Il provvedimento finale dei procedimenti riguardanti l'Ambito funzionale Studi, Statistica, Informazione economica è adottato dal Dirigente: **dott. Gianluca Morosi**

Descrizione Procedimento	Ufficio responsabile del procedimento	Modalità per ottenere informazioni sui procedimenti in corso	Termine	Strumenti di tutela amministrativa e giurisdizionale	Riferimenti normativi
Procedimenti di rilascio certificazioni prezzi e indice costo della vita	Ambito funzionale Studi, Statistica, Informazione economica	1) e-mail: <a href="mailto:studi@po.camcom.it">studi@po.camcom.it</a> 2) tel. 0574/612.754 - 801 3) presso gli uffici camerali	5 gg lavorativi dalla richiesta	-	Regolamento camerale sui procedimenti amministrativi

# Procedimenti del settore Anagrafico e Regolazione del Mercato



## ATTI, DOCUMENTI E MODULISTICA DA ALLEGARE ALLE ISTANZE

Per avere tutte le informazioni sui procedimenti camerali ad istanza di parte, nonché l'accesso agli atti, ai documenti ed alla modulistica necessaria alla presentazione dell'istanza, si rimanda alle varie sezioni del sito internet camerale [www.po.camcom.it](http://www.po.camcom.it)

## 1. SERVIZIO Registro Imprese e R.E.A.

Il provvedimento finale dei procedimenti riguardanti il Servizio Registro Imprese e R.E.A. è adottato dal Conservatore (per gli atti del Registro delle Imprese e del Repertorio Economico Amministrativo) e dal Dirigente: **dott.ssa Catia Baroncelli**

### 1.1. - Unità organizzativa responsabile dell'istruttoria: **AMBITO FUNZIONALE REGISTRO DELLE IMPRESE – REPERTORIO ECONOMICO AMMINISTRATIVO (REA) – LEGGI SPECIALI**

tel. 0574/612.845 - [registro.impres@po.camcom.it](mailto:registro.impres@po.camcom.it)

tel. 0574/612.719 - 884 – 714 - [rea@po.camcom.it](mailto:rea@po.camcom.it)

Descrizione Procedimento	Ufficio responsabile del procedimento	Modalità per ottenere informazioni sui procedimenti in corso	Termine	Strumenti di tutela amministrativa e giurisdizionale	Riferimenti normativi
Procedimento di iscrizione su domanda	Ambito funzionale Registro delle Imprese – Repertorio economico Amministrativo (REA) – Leggi Speciali	1) e-mail: <a href="mailto:registro.impres@po.camcom.it">registro.impres@po.camcom.it</a> 2) tel.: 0574/612.845 3) telematica 4) presso gli uffici camerati	5 giorni dalla data di protocollazione, l'eventuale provvedimento di rifiuto dell'iscrizione è comunicato entro 8 giorni dalla sua adozione	Avverso il provvedimento di rifiuto è ammesso ricorso al Giudice del Registro delle Imprese entro 8 giorni dal ricevimento dell'atto, ai sensi dell'art. 2189, ultimo comma, del codice civile	L.580/93 art.8 D.P.R 581/1995 art. 11
Procedimento di deposito	Ambito funzionale Registro delle Imprese – Repertorio economico Amministrativo (REA) – Leggi Speciali	1) e-mail: <a href="mailto:registro.impres@po.camcom.it">registro.impres@po.camcom.it</a> 2) tel.: 0574/612.845 3) telematica 4) presso gli uffici camerati	60 giorni dalla protocollazione del deposito per i bilanci di esercizio - 30 giorni dalla protocollazione per il deposito di altri atti - l'eventuale provvedimento di rifiuto è comunicato entro 8 giorni dalla sua adozione	Avverso il provvedimento di rifiuto è ammesso ricorso al Giudice del Registro delle Imprese entro 8 giorni dal ricevimento dell'atto, ai sensi dell'art. 2189, ultimo comma, del codice civile	L.580/93 art.8, D.P.R 581/1995 art. 14 L. 241/1990, art. 2
Procedimento di iscrizione d'ufficio	Ambito funzionale Registro delle Imprese – Repertorio economico Amministrativo (REA) – Leggi Speciali	1) e-mail: <a href="mailto:registro.impres@po.camcom.it">registro.impres@po.camcom.it</a> 2) tel.: 0574/612.845 3) telematica 4) presso gli uffici camerati	2 giorni dall'arrivo della comunicazione da parte del Giudice del Registro delle Imprese o da altra Autorità Giudiziaria	Contro il decreto del Giudice del Registro è possibile, entro quindi giorni dalla comunicazione, ricorrere al tribunale dal quale dipende l'ufficio del registro delle imprese	L.580/93 art.8 D.P.R 581/1995 art. 16
Procedimento di cancellazione d'ufficio	Ambito funzionale Registro delle Imprese – Repertorio economico Amministrativo (REA) – Leggi Speciali	1) e-mail: <a href="mailto:registro.impres@po.camcom.it">registro.impres@po.camcom.it</a> 2) tel.: 0574/612.845 3) presso gli uffici camerati	Per i procedimenti di cui all'art. 2190 la trasmissione degli atti al Giudice del Registro delle Imprese avviene entro 30 giorni dal decorso del termine assegnato all'impresa ovvero dalla presentazione di eventuali osservazioni. Per i procedimenti di cancellazione d'ufficio di imprese individuali e società di persone ai sensi del D.P.R. 247/2004 la trasmissione degli atti al Giudice del Registro	Contro il decreto del Giudice del Registro è possibile, entro quindi giorni dalla comunicazione, ricorrere al tribunale dal quale dipende l'ufficio del registro delle imprese	D.P.R. 247/2004, art. 2490 del codice civile



Descrizione Procedimento	Ufficio responsabile del procedimento	Modalità per ottenere informazioni sui procedimenti in corso	Termine	Strumenti di tutela amministrativa e giurisdizionale	Riferimenti normativi
			delle Imprese o al Presidente del Tribunale avviene entro 60 giorni dalla pubblicazione sul sito camerale dell'avvio del procedimento		
Procedimento di iscrizione nelle sezioni speciali	Ambito funzionale Registro delle Imprese – Repertorio economico Amministrativo (REA) – Leggi Speciali	1) e-mail: <a href="mailto:registro.impres@po.camcom.it">registro.impres@po.camcom.it</a> 2) tel.: 0574/612.845 3) telematica 4) presso gli uffici camerale	5 giorni dalla data di protocollazione	Avverso il provvedimento di rifiuto è ammesso ricorso al Giudice del Registro delle Imprese entro 8 giorni dal ricevimento dell'atto, ai sensi dell'art. 2189, ultimo comma, del codice civile	D.P.R. 581/1995
Procedimento di archiviazione ottica	Ambito funzionale Registro delle Imprese – Repertorio economico Amministrativo (REA) – Leggi Speciali	1) e-mail: <a href="mailto:registro.impres@po.camcom.it">registro.impres@po.camcom.it</a> 2) tel.: 0574/612.845 3) presso gli uffici camerale	90 giorni dall'iscrizione o dal deposito di domande/denunce - 15 giorni dalla richiesta per il rilascio di copie atti	-	L. 241/1990, D.P.R. 581/1995
Procedimento di ricezione della domanda, controllo formale e inoltro al MISE dell'iscrizione all'Albo delle imprese cooperative (DM 23.06.2004)	Ambito funzionale Registro delle Imprese – Repertorio economico Amministrativo (REA) – Leggi Speciali	1) e-mail: <a href="mailto:registro.impres@po.camcom.it">registro.impres@po.camcom.it</a> 2) tel.: 0574/612.845 3) presso gli uffici camerale	La presentazione della Comunicazione Unica al Registro delle Imprese determina, secondo quanto previsto dalla legge 99/2009, l'automatica iscrizione all'albo delle società cooperative tenuto dal Ministero dello Sviluppo Economico. L'ufficio del registro delle imprese trasmette immediatamente all'albo delle società cooperative la comunicazione unica, nonché la comunicazione della cancellazione della società cooperativa dal registro o della sua trasformazione in altra forma societaria per l'immediata cancellazione dal suddetto albo	-	D.M. 23/06/2004, art. 223 sexiesdecies disp. attuat. codice civile
Procedimento di ricezione e deposito, controllo formale e trasmissione al Ministero dello Sviluppo Economico della dichiarazione della	Ambito funzionale Registro delle Imprese – Repertorio economico Amministrativo (REA) – Leggi Speciali	1) e-mail: <a href="mailto:registro.impres@po.camcom.it">registro.impres@po.camcom.it</a> 2) tel.: 0574/612.845 3) presso gli uffici camerale	30 giorni dal deposito del bilancio al registro delle imprese	-	D.M. 23/06/2004, art. 223 sexiesdecies disp. attuat. codice civile

Descrizione Procedimento	Ufficio responsabile del procedimento	Modalità per ottenere informazioni sui procedimenti in corso	Termine	Strumenti di tutela amministrativa e giurisdizionale	Riferimenti normativi
permanenza della condizione di mutualità prevalente delle imprese cooperative					
Procedimento di rilascio dell'attestato di Maestro Artigiano	Ambito funzionale Registro delle Imprese – Repertorio economico Amministrativo (REA) – Leggi Speciali	1) e-mail: <a href="mailto:registro.imprese@po.camcom.it">registro.imprese@po.camcom.it</a> 2) tel.: 0574/612.845 3) presso gli uffici camerati	La CCIAA istruisce con scadenza trimestrale le domande di riconoscimento di Maestro Artigiano. Il procedimento è concluso nei 90 gg. successivi alla scadenza del trimestre con la trasmissione alla CRAT	Avverso il provvedimento è ammesso ricorso al Tribunale Amministrativo Regionale competente entro 60 giorni dalla data della notifica dell'atto, qualora si ritenga lesa un interesse legittimo, o al Giudice Ordinario, qualora si ritenga lesa un diritto soggettivo	L. R. 53/2008 e successive modificazioni, D.P.G.R. n. 55/R - 07/10/2009 e successive modificazioni
Procedimento di accertamento delle violazioni amministrative previste dalla legge regionale toscana sull'artigianato	Ambito funzionale Registro delle Imprese – Repertorio economico Amministrativo (REA) – Leggi Speciali	1) e-mail: <a href="mailto:rea@po.camcom.it">rea@po.camcom.it</a> 2) tel.: 0574/612.773 3) presso gli uffici camerati	90 giorni dall'accertamento della violazione	Eventuali scritti difensivi, nonché la richiesta di essere sentiti in merito all'accertamento, possono essere presentati, nel termine di 30 giorni dalla contestazione o notificazione del verbale, all'Ufficio Sanzioni della Camera di Commercio di Prato	L. 689/1981 e L. R. 53/2008 e successive modificazioni
Procedimento di iscrizione, modificazione, cancellazione, cancellazione d'ufficio e rilascio certificazione nel Ruolo dei Periti e degli Esperti e nel Ruolo dei Conducenti	Ambito funzionale Registro delle Imprese – Repertorio economico Amministrativo (REA) – Leggi Speciali	1) e-mail: <a href="mailto:rea@po.camcom.it">rea@po.camcom.it</a> 2) tel.: 0574/612.719 - 884 – 714 3) presso gli uffici camerati	<b>silenzio assenso (per Ruolo Periti ed Esperti):</b> 30 giorni dalla presentazione della domanda	Ricorso nel termine di trenta giorni al Ministero per lo Sviluppo Economico (per Ruolo dei Periti e degli Esperti)	D.M. 29/12/1979; L. 241/1990, art. 20; legge regionale 67/1993
Procedimento di esame per l'iscrizione nel ruolo degli Agenti di Affari in mediazione	Ambito funzionale Registro delle Imprese – Repertorio economico Amministrativo (REA) – Leggi Speciali	1) e-mail: <a href="mailto:rea@po.camcom.it">rea@po.camcom.it</a> 2) tel.: 0574/612.719 - 884 – 714 3) presso gli uffici camerati	Entro 120 giorni dalla presentazione della domanda.	Avverso il provvedimento è ammesso ricorso al Tribunale Amministrativo Regionale competente entro 60 giorni dalla data della notifica dell'atto, qualora si ritenga lesa un interesse legittimo, o al Giudice Ordinario, qualora si ritenga lesa un diritto soggettivo	Legge n.39/89, D.Lgs. 59/2010, D.M. 300/90, D.M. 452/90, Legge n.57/01
Procedimento di iscrizione, modificazione, cancellazione su denuncia R.E.A.	Ambito funzionale Registro delle Imprese – Repertorio economico Amministrativo (REA) – Leggi Speciali	1) e-mail: <a href="mailto:registro.imprese@po.camcom.it">registro.imprese@po.camcom.it</a> 2) tel.: 0574/612.845 3) telematica 4) presso gli uffici camerati	30 giorni dalla presentazione della denuncia o dall'eventuale completamento o regolarizzazione per la disponibilità della certificazione aggiornata	E' ammesso ricorso al Tribunale Amministrativo Regionale competente entro 60 giorni dalla data della notifica dell'atto, qualora si ritenga lesa un interesse legittimo, o al Giudice Ordinario, qualora si ritenga lesa un diritto soggettivo	D.P.R.n.581/1995, D.P.R.558/1999, L. 241/1990

Descrizione Procedimento	Ufficio responsabile del procedimento	Modalità per ottenere informazioni sui procedimenti in corso	Termine	Strumenti di tutela amministrativa e giurisdizionale	Riferimenti normativi
Procedimento di iscrizione, modificazione, cancellazione d'ufficio R.E.A.	Ambito funzionale Registro delle Imprese – Repertorio economico Amministrativo (REA) – Leggi Speciali	1) e-mail: <a href="mailto:registro.impres@po.camcom.it">registro.impres@po.camcom.it</a> 2) tel.: 0574/612.845 3) presso gli uffici camerati	30 giorni dalla comunicazione all'impresa dell'inizio del procedimento o 15 giorni dalla proposizione di eventuali controdeduzioni	E' ammesso ricorso al Tribunale Amministrativo Regionale competente entro 60 giorni dalla data della notifica dell'atto, qualora si ritenga lesa un interesse legittimo, o al Giudice Ordinario, qualora si ritenga lesa un diritto soggettivo	D.P.R.n.581/1995, D.P.R.558/1999, L. 241/1990
Procedimento di verifica dei requisiti tecnico-professionali per le imprese installatrici di impianti	Ambito funzionale Registro delle Imprese – Repertorio economico Amministrativo (REA) – Leggi Speciali	1) e-mail: <a href="mailto:registro.impres@po.camcom.it">registro.impres@po.camcom.it</a> 2) tel.: 0574/612.845 3) telematica 4) presso gli uffici camerati	Il procedimento, ai sensi dell'articolo 19 della L. 241/1990, si conclude con la presentazione della segnalazione dell'interessato relativa alla sussistenza dei presupposti e dei requisiti di legge richiesti per l'esercizio dell'attività che può essere iniziata contestualmente alla presentazione della segnalazione. In caso di accertata insussistenza dei requisiti, il provvedimento di divieto di prosecuzione dell'attività viene adottato entro 60 giorni - dalla presentazione della segnalazione, salvo l'eventuale periodo di sospensione	E' ammesso ricorso al Tribunale Amministrativo Regionale competente entro 60 giorni dalla data della notifica dell'atto, qualora si ritenga lesa un interesse legittimo, o al Giudice Ordinario, qualora si ritenga lesa un diritto soggettivo	D.M. 37/2008, D.P.R. 558/1999, L. 25/1996, D.P.R. 581/1995
Procedimento di accertamento d'ufficio della insussistenza dei requisiti tecnico-professionali per le imprese installatrici di impianti	Ambito funzionale Registro delle Imprese – Repertorio economico Amministrativo (REA) – Leggi Speciali	1) e-mail: <a href="mailto:registro.impres@po.camcom.it">registro.impres@po.camcom.it</a> 2) tel.: 0574/612.845 3) presso gli uffici camerati	60 giorni dalla comunicazione all'impresa dell'inizio del procedimento	E' ammesso ricorso al Tribunale Amministrativo Regionale competente entro 60 giorni dalla data della notifica dell'atto, qualora si ritenga lesa un interesse legittimo, o al Giudice Ordinario, qualora si ritenga lesa un diritto soggettivo	D.M. 37/2008, D.P.R. 558/1999, D.P.R. 581/1995, L. 25/1996, L. 241/1990
Procedimento di sospensione temporanea dell'iscrizione delle imprese installatrici	Ambito funzionale Registro delle Imprese – Repertorio economico Amministrativo (REA) – Leggi Speciali	1) e-mail: <a href="mailto:registro.impres@po.camcom.it">registro.impres@po.camcom.it</a> 2) tel.: 0574/612.845 3) telematica 4) presso gli uffici camerati	60 giorni dalla comunicazione all'impresa dell'inizio del procedimento	-	D.M. 37/2008, D.P.R. 558/1999, D.P.R. 581/1995, L. 25/1996, L. 241/1990
Procedimenti di verifica dei requisiti delle imprese di pulizia	Ambito funzionale Registro delle Imprese – Repertorio economico Amministrativo (REA) – Leggi Speciali	1) e-mail: <a href="mailto:registro.impres@po.camcom.it">registro.impres@po.camcom.it</a> 2) tel.: 0574/612.845 3) telematica 4) presso gli uffici camerati	Il procedimento, ai sensi dell'articolo 19 della L. 241/1990, si conclude con la presentazione della segnalazione dell'interessato relativa alla sussistenza dei	E' ammesso ricorso al Tribunale Amministrativo Regionale competente entro 60 giorni dalla data della notifica dell'atto, qualora si ritenga lesa un interesse legittimo, o al Giudice	L. 82/1994, D.M. 274/1997, L. 241/1990, D. Lgs. 222/2016

Descrizione Procedimento	Ufficio responsabile del procedimento	Modalità per ottenere informazioni sui procedimenti in corso	Termine	Strumenti di tutela amministrativa e giurisdizionale	Riferimenti normativi
			presupposti e dei requisiti di legge richiesti per l'esercizio dell'attività che può essere iniziata contestualmente alla presentazione della segnalazione. In caso di accertata insussistenza dei requisiti, il provvedimento di divieto di prosecuzione dell'attività viene adottato entro 60 giorni - dalla presentazione della segnalazione, salvo l'eventuale periodo di sospensione	Ordinario, qualora si ritenga lesa un diritto soggettivo	
Procedimento di accertamento d'ufficio della perdita dei requisiti delle imprese di pulizia	Ambito funzionale Registro delle Imprese – Repertorio economico Amministrativo (REA) – Leggi Speciali	1) e-mail: <a href="mailto:registro.impres@po.camcom.it">registro.impres@po.camcom.it</a> 2) tel.: 0574/612.845 3) presso gli uffici camerali	30 giorni dalla comunicazione all'impresa dell'inizio del procedimento. Il termine è sospeso nel caso l'impresa proponga istanza di sospensione entro 10 giorni dalla comunicazione dell'inizio del procedimento	E' ammesso ricorso al Tribunale Amministrativo Regionale competente entro 60 giorni dalla data della notifica dell'atto, qualora si ritenga lesa un interesse legittimo, o al Giudice Ordinario, qualora si ritenga lesa un diritto soggettivo	L. 82/1994, D.M. 274/1997, L. 241/1990
Procedimento di verifica dei requisiti delle imprese di autoriparazione di cui alla legge 122/1992	Ambito funzionale Registro delle Imprese – Repertorio economico Amministrativo (REA) – Leggi Speciali	1) e-mail: <a href="mailto:registro.impres@po.camcom.it">registro.impres@po.camcom.it</a> 2) tel.: 0574/612.845 3) telematica 4) presso gli uffici camerali	Il procedimento, ai sensi dell'articolo 19 della L. 241/1990, si conclude con la presentazione della segnalazione dell'interessato relativa alla sussistenza dei presupposti e dei requisiti di legge richiesti per l'esercizio dell'attività che può essere iniziata contestualmente alla presentazione della SCIA, ove non condizionata. In caso di accertata insussistenza dei requisiti, il provvedimento di Inibizione all'inizio dell'attività o di divieto di prosecuzione dell'attività viene adottato dal SUAP.	E' ammesso ricorso al Tribunale Amministrativo Regionale competente entro 60 giorni dalla data della notifica dell'atto, qualora si ritenga lesa un interesse legittimo, o al Giudice Ordinario, qualora si ritenga lesa un diritto soggettivo	L. 122/1992, L. 25/1996, D.P.R. 558/1999, L. 241/1990, Dlgs. 222/2016
Procedimento di accertamento d'ufficio della perdita dei requisiti delle imprese di autoriparazione	Ambito funzionale Registro delle Imprese – Repertorio economico Amministrativo (REA) – Leggi Speciali	1) e-mail: <a href="mailto:registro.impres@po.camcom.it">registro.impres@po.camcom.it</a> 2) tel.: 0574/612.845 3) presso gli uffici camerali	60 giorni dalla comunicazione all'impresa dell'inizio del procedimento	E' ammesso ricorso al Tribunale Amministrativo Regionale competente entro 60 giorni dalla data della notifica dell'atto, qualora si ritenga lesa un interesse legittimo, o al Giudice Ordinario, qualora si ritenga lesa un diritto soggettivo	L. 122/1992, D.P.R. 558/1999, L. 241/1990

Descrizione Procedimento	Ufficio responsabile del procedimento	Modalità per ottenere informazioni sui procedimenti in corso	Termine	Strumenti di tutela amministrativa e giurisdizionale	Riferimenti normativi
Procedimento di iscrizione nelle fasce di classificazione delle imprese di pulizie	Ambito funzionale Registro delle Imprese – Repertorio economico Amministrativo (REA) – Leggi Speciali	1) e-mail: <a href="mailto:registro.imprese@po.camcom.it">registro.imprese@po.camcom.it</a> 2) tel.: 0574/612.845 3) presso gli uffici camerati	30 giorni dalla presentazione della domanda	E' ammesso ricorso al Tribunale Amministrativo Regionale competente entro 60 giorni dalla data della notifica dell'atto, qualora si ritenga lesa un interesse legittimo, o al Giudice Ordinario, qualora si ritenga lesa un diritto soggettivo	L. 82/1994, D.M. 274/1997, L. 241/1990
Procedimento di sospensione dell'efficacia dell'iscrizione per l'attività di pulizia	Ambito funzionale Registro delle Imprese – Repertorio economico Amministrativo (REA) – Leggi Speciali	1) e-mail: <a href="mailto:registro.imprese@po.camcom.it">registro.imprese@po.camcom.it</a> 2) tel.: 0574/612.845 3) presso gli uffici camerati	60 giorni dalla comunicazione all'impresa dell'inizio del procedimento d'ufficio - 30 giorni dalla presentazione dell'istanza dell'impresa nel caso di cui al 2° comma dell'art. 5 del D.M. 7 luglio 1997, n. 274	Avverso il provvedimento di sospensione può essere esperito ricorso alla giunta della camera di commercio, entro sessanta giorni dalla data della notifica	L. 82/1994, D.M. 274/1997, L. 241/1990
Procedimento di accertamento delle condizioni per la cancellazione d'ufficio per l'esercizio dell'attività di pulizie	Ambito funzionale Registro delle Imprese – Repertorio economico Amministrativo (REA) – Leggi Speciali	1) e-mail: <a href="mailto:registro.imprese@po.camcom.it">registro.imprese@po.camcom.it</a> 2) tel.: 0574/612.845 3) presso gli uffici camerati	30 giorni dalla comunicazione all'impresa dell'inizio del procedimento. Il termine è sospeso nel caso l'impresa proponga istanza di sospensione entro 10 giorni dalla comunicazione dell'inizio del procedimento	Avverso il provvedimento di cancellazione, può essere esperito ricorso alla giunta della camera di commercio, entro sessanta giorni dalla data della notifica	L. 82/1994, D.M. 274/1997, L. 241/1990
Procedimento di verifica requisiti per l'esercizio attività di facchinaggio e attività preliminari e complementari alla movimentazione delle merci	Ambito funzionale Registro delle Imprese – Repertorio economico Amministrativo (REA) – Leggi Speciali	1) e-mail: <a href="mailto:registro.imprese@po.camcom.it">registro.imprese@po.camcom.it</a> 2) tel.: 0574/612.845 3) telematica 4) presso gli uffici camerati	Il procedimento, ai sensi dell'articolo 19 della L. 241/1990, si conclude con la presentazione della segnalazione dell'interessato relativa alla sussistenza dei presupposti e dei requisiti di legge richiesti per l'esercizio dell'attività che può essere iniziata contestualmente alla presentazione della segnalazione. In caso di accertata insussistenza dei requisiti, il provvedimento di divieto di prosecuzione dell'attività viene adottato entro 60 giorni - dalla presentazione della segnalazione, salvo l'eventuale periodo di sospensione	E' ammesso ricorso al Tribunale Amministrativo Regionale competente entro 60 giorni dalla data della notifica dell'atto, qualora si ritenga lesa un interesse legittimo, o al Giudice Ordinario, qualora si ritenga lesa un diritto soggettivo	L. n. 40/2007, D.L. 221 del 30/06/03, L. 241/1990, D. Lgs. 222/2016
Procedimento d'ufficio di sospensione dell'efficacia	Ambito funzionale Registro delle Imprese – Repertorio economico Amministrativo (REA) –	1) e-mail: <a href="mailto:registro.imprese@po.camcom.it">registro.imprese@po.camcom.it</a> 2) tel.: 0574/612.845	90 giorni dalla comunicazione all'impresa dell'inizio del procedimento in caso di	Avverso il provvedimento di sospensione può essere esperito ricorso alla giunta della	L. n. 40/2007, D.L. 221 del 30/06/03, L. 241/1990

Descrizione Procedimento	Ufficio responsabile del procedimento	Modalità per ottenere informazioni sui procedimenti in corso	Termine	Strumenti di tutela amministrativa e giurisdizionale	Riferimenti normativi
dell'iscrizione nel Registro delle Imprese per le attività di facchinaggio e attività preliminari e complementari alla movimentazione delle merci	Leggi Speciali	3) presso gli uffici camerati	presentazione di memorie o di richiesta di audizione in contraddittorio - 45 giorni dalla comunicazione all'impresa dell'inizio del procedimento ove non vengano presentate memorie o richiesta di audizione	camera di commercio, entro sessanta giorni dalla data della notifica	
Procedimento su domanda di sospensione dell'efficacia dell'iscrizione per l'esercizio dell'attività di facchinaggio e delle attività preliminari e complementari alla movimentazione delle merci	Ambito funzionale Registro delle Imprese – Repertorio economico Amministrativo (REA) – Leggi Speciali	1) e-mail: <a href="mailto:registro.imprese@po.camcom.it">registro.imprese@po.camcom.it</a> 2) tel.: 0574/612.845 3) telematica 4) presso gli uffici camerati	30 giorni dalla data di presentazione dell'istanza	-	L. n. 40/2007, DL 221 del 30/06/2003, L. 241/1990
Procedimento di cancellazione d'ufficio attività di facchinaggio e attività preliminari e complementari alla movimentazione delle merci	Ambito funzionale Registro delle Imprese – Repertorio economico Amministrativo (REA) – Leggi Speciali	1) e-mail: <a href="mailto:registro.imprese@po.camcom.it">registro.imprese@po.camcom.it</a> 2) tel.: 0574/612.845 3) presso gli uffici camerati	Il procedimento: a) inizia mediante specifica comunicazione all'impresa con l'assegnazione del termine di 30 giorni per la presentazione di memorie e l'eventuale audizione in contraddittorio b) si interrompe in caso di presentazione da parte dell'impresa di istanza di sospensione dell'efficacia dell'iscrizione c) si conclude entro - 90 giorni dalla comunicazione all'impresa dell'inizio del procedimento in caso di presentazione di memorie o di richiesta di audizione in contraddittorio - 45 giorni dalla comunicazione all'impresa dall'inizio del procedimento ove non vengano presentate memorie, richiesta di audizione, o istanza di sospensione dell'efficacia dell'iscrizione - 30 giorni dalla data del provvedimento che nega la	Avverso il provvedimento di cancellazione, può essere esperito ricorso alla giunta della camera di commercio, entro sessanta giorni dalla data della notifica	L. n. 40/2007, DL 221 del 30/06/2003, L. 241/1990

Descrizione Procedimento	Ufficio responsabile del procedimento	Modalità per ottenere informazioni sui procedimenti in corso	Termine	Strumenti di tutela amministrativa e giurisdizionale	Riferimenti normativi
			sospensione dell'efficacia dell'iscrizione, o dalla data di scadenza del periodo di sospensione concesso		
Procedimento di ricorso alla Giunta della Camera di Commercio avverso il provvedimento di <b>sospensione</b> dell'efficacia dell'iscrizione nel Registro delle Imprese per l'esercizio dell'attività di facchinaggio e delle attività preliminari e complementari alla movimentazione delle merci	Ambito funzionale Registro delle Imprese – Repertorio economico Amministrativo (REA) – Leggi Speciali	1) e-mail: <a href="mailto:registro.impres@po.camcom.it">registro.impres@po.camcom.it</a> 2) tel.: 0574/612.845 3) presso gli uffici camerali	30 giorni dalla data di presentazione del ricorso	E' ammesso ricorso al Tribunale Amministrativo Regionale competente entro 60 giorni dalla data della notifica dell'atto, qualora si ritenga lesa un interesse legittimo, o al Giudice Ordinario, qualora si ritenga lesa un diritto soggettivo	L. n. 40/2007, DL 221 del 30/06/2003, L. 241/1990
Procedimento di ricorso alla Giunta della Camera di Commercio avverso il provvedimento di <b>cancellazione</b> dell'attività di facchinaggio e delle attività preliminari e complementari alla movimentazione delle merci	Ambito funzionale Registro delle Imprese – Repertorio economico Amministrativo (REA) – Leggi Speciali	1) e-mail: <a href="mailto:registro.impres@po.camcom.it">registro.impres@po.camcom.it</a> 2) tel.: 0574/612.845 3) presso gli uffici camerali	30 giorni dalla data di presentazione del ricorso	E' ammesso ricorso al Tribunale Amministrativo Regionale competente entro 60 giorni dalla data della notifica dell'atto, qualora si ritenga lesa un interesse legittimo, o al Giudice Ordinario, qualora si ritenga lesa un diritto soggettivo	L. n. 40/2007, DL 221 del 30/06/2003, L. 241/1990
Procedimento di rinnovo della sospensione dell'efficacia dell'attività di facchinaggio e delle attività preliminari e complementari alla movimentazione delle merci	Ambito funzionale Registro delle Imprese – Repertorio economico Amministrativo (REA) – Leggi Speciali	1) e-mail: <a href="mailto:registro.impres@po.camcom.it">registro.impres@po.camcom.it</a> 2) tel.: 0574/612.845 3) telematica 4) presso gli uffici camerali	20 giorni dalla data di presentazione dell'istanza	-	L. n. 40/2007, DL 221 del 30/06/2003, L. 241/1990



Descrizione Procedimento	Ufficio responsabile del procedimento	Modalità per ottenere informazioni sui procedimenti in corso	Termine	Strumenti di tutela amministrativa e giurisdizionale	Riferimenti normativi
Procedimento di autorizzazione alla prosecuzione dei contratti perfezionati antecedentemente alla data di adozione del provvedimento di sospensione dell'efficacia dell'iscrizione per l'esercizio dell'attività di facchinaggio e delle attività preliminari e complementari alla movimentazione delle merci	Ambito funzionale Registro delle Imprese – Repertorio economico Amministrativo (REA) – Leggi Speciali	1) e-mail: <a href="mailto:registro.impres@po.camcom.it">registro.impres@po.camcom.it</a> 2) tel.: 0574/612.845 3) telematica 4) presso gli uffici camerati	20 giorni dalla data di presentazione dell'istanza	-	L. n. 40/2007, DL 221 del 30/06/2003, L. 241/1990
Procedimento di variazione dell'iscrizione nelle fasce di classificazione delle imprese esercenti attività di facchinaggio ed attività preliminari e complementari alla movimentazione delle merci	Ambito funzionale Registro delle Imprese – Repertorio economico Amministrativo (REA) – Leggi Speciali	1) e-mail: <a href="mailto:registro.impres@po.camcom.it">registro.impres@po.camcom.it</a> 2) tel.: 0574/612.845 3) presso gli uffici camerati	60 giorni dalla data di comunicazione dell'impresa	E' ammesso ricorso al Tribunale Amministrativo Regionale competente entro 60 giorni dalla data della notifica dell'atto, qualora si ritenga lesa un interesse legittimo, o al Giudice Ordinario, qualora si ritenga lesa un diritto soggettivo	L. n. 40/2007, DL 221 del 30/06/2003, L. 241/1990
Procedimento di verifica dei requisiti per l'attività di magazzini generali	Ambito funzionale Registro delle Imprese – Repertorio economico Amministrativo (REA) – Leggi Speciali	1) e-mail: <a href="mailto:registro.impres@po.camcom.it">registro.impres@po.camcom.it</a> 2) tel.: 0574/612.845 3) telematica 4) presso gli uffici camerati	Il procedimento, ai sensi dell'articolo 19 della L. 241/1990, si conclude con la presentazione della segnalazione dell'interessato relativa alla sussistenza dei presupposti e dei requisiti di legge richiesti per l'esercizio dell'attività che può essere iniziata contestualmente alla presentazione della segnalazione. In caso di accertata insussistenza dei requisiti, il provvedimento di divieto di prosecuzione dell'attività viene adottato entro 60 giorni - dalla presentazione della segnalazione, salvo l'eventuale periodo di	E' ammesso ricorso al Tribunale Amministrativo Regionale competente entro 60 giorni dalla data della notifica dell'atto, qualora si ritenga lesa un interesse legittimo, o al Giudice Ordinario, qualora si ritenga lesa un diritto soggettivo	D.Lgs. n. 147/2012



Descrizione Procedimento	Ufficio responsabile del procedimento	Modalità per ottenere informazioni sui procedimenti in corso	Termine	Strumenti di tutela amministrativa e giurisdizionale	Riferimenti normativi
			sospensione		
Procedimento di verifica dei requisiti, modifica e cessazione per l'esercizio dell'attività di commercio all'ingrosso	Ambito funzionale Registro delle Imprese – Repertorio economico Amministrativo (REA) – Leggi Speciali	1) e-mail: <a href="mailto:registro.impres@po.camcom.it">registro.impres@po.camcom.it</a> 2) tel.: 0574/612.845 3) presso gli uffici camerali	In caso di SCIA si applica l'art. 19 della legge 241/1990; in caso di Comunicazione, si applicano i termini previsti per il Registro Imprese/REA	E' ammesso ricorso al Tribunale Amministrativo Regionale competente entro 60 giorni dalla data della notifica dell'atto, qualora si ritenga lesa un interesse legittimo, o al Giudice Ordinario, qualora si ritenga lesa un diritto soggettivo	D. Lgs. 31 marzo 1998, n. 114; D.Lgs 147 del 6/8/2012; D. Lgs. 222/2016
Procedimento di verifica dei requisiti, modifica e cessazione per l'attività di agente e rappresentante di commercio	Ambito funzionale Registro delle Imprese – Repertorio economico Amministrativo (REA) – Leggi Speciali	1) e-mail: <a href="mailto:rea@po.camcom.it">rea@po.camcom.it</a> 2) tel.: 0574/612.719 - 884 – 714 3) presso gli uffici camerali	Il procedimento, ai sensi dell'articolo 19 della L. 241/1990, si conclude con la presentazione della segnalazione dell'interessato relativa alla sussistenza dei presupposti e dei requisiti di legge richiesti per l'esercizio dell'attività che può essere iniziata contestualmente alla presentazione della segnalazione. In caso di accertata insussistenza dei requisiti, il provvedimento di divieto di prosecuzione dell'attività viene adottato entro 60 giorni - dalla presentazione della segnalazione, salvo l'eventuale periodo di sospensione	Ricorso nel termine di trenta giorni al Ministero per lo Sviluppo Economico	Legge 204/85, L. 190/86, D.Lgs. 59/2010, D.M. 26/10/2011
Procedimento di accertamento d'ufficio della perdita dei requisiti per l'esercizio dell'attività di agente e rappresentante di commercio, o per la permanenza nell'apposita sezione del REA	Ambito funzionale Registro delle Imprese – Repertorio economico Amministrativo (REA) – Leggi Speciali	1) e-mail: <a href="mailto:rea@po.camcom.it">rea@po.camcom.it</a> 2) tel.: 0574/612.719 - 884 – 714 3) presso gli uffici camerali	In caso di accertata insussistenza dei requisiti, il provvedimento di divieto di prosecuzione dell'attività o di cancellazione dall'apposita sezione REA viene adottato entro 30 giorni dal ricevimento, da parte dell'impresa, della comunicazione di avvio del procedimento.	Ricorso nel termine di trenta giorni al Ministero per lo Sviluppo Economico	Legge 204/85, L. 190/86, D.Lgs. 59/2010, D.M. 26/10/2011
Procedimento di accertamento d'ufficio della perdita dei requisiti per l'esercizio dell'attività di agente di	Ambito funzionale Registro delle Imprese – Repertorio economico Amministrativo (REA) – Leggi Speciali	1) e-mail: <a href="mailto:rea@po.camcom.it">rea@po.camcom.it</a> 2) tel.: 0574/612.719 - 884 – 714 3) presso gli uffici camerali	In caso di accertata insussistenza dei requisiti, il provvedimento di divieto di prosecuzione dell'attività o di cancellazione dall'apposita sezione REA viene adottato entro	Ricorso nel termine di trenta giorni al Ministero per lo Sviluppo Economico	Legge n.39/89, D.Lgs. 59/2010, D.M. 300/90, D.M. 452/90, Legge n.57/01,

Descrizione Procedimento	Ufficio responsabile del procedimento	Modalità per ottenere informazioni sui procedimenti in corso	Termine	Strumenti di tutela amministrativa e giurisdizionale	Riferimenti normativi
affari in mediazione, o per la permanenza nell'apposita sezione del REA			30 giorni dal ricevimento, da parte dell'impresa, della comunicazione di avvio del procedimento.		D.M. 26/10/2012
Procedimento relativo al rilascio della tessera personale di riconoscimento relativa all'attività di agente di affari in mediazione	Ambito funzionale Registro delle Imprese – Repertorio economico Amministrativo (REA) – Leggi Speciali	1) e-mail: <a href="mailto:rea@po.camcom.it">rea@po.camcom.it</a> 2) tel.: 0574/612.719 - 884 – 714 3) presso gli uffici camerati	Il procedimento si conclude entro 30 gg. dalla richiesta dell'interessato con la consegna del tesserino	-	Legge n.39/89, D.Lgs. 59/2010, D.M. 300/90, D.M. 452/90, Legge n.57/01, D.M. 26/10/2012
Procedimento relativo al rilascio della tessera personale di riconoscimento relativa all'attività di agente e rappresentante di commercio	Ambito funzionale Registro delle Imprese – Repertorio economico Amministrativo (REA) – Leggi Speciali	1) e-mail: <a href="mailto:rea@po.camcom.it">rea@po.camcom.it</a> 2) tel.: 0574/612.719 - 884 – 714 3) presso gli uffici camerati	Il procedimento si conclude entro 30 gg. dalla richiesta dell'interessato con la consegna del tesserino	-	Legge 204/85, L. 190/86, D.Lgs. 59/2010, D.M. 26/10/2011
Procedimento di verifica dei requisiti, modifica e cessazione per l'attività di mediatore marittimo	Ambito funzionale Registro delle Imprese – Repertorio economico Amministrativo (REA) – Leggi Speciali	1) e-mail: <a href="mailto:rea@po.camcom.it">rea@po.camcom.it</a> 2) tel.: 0574/612.719 - 884 – 714 3) presso gli uffici camerati	Il procedimento, ai sensi dell'articolo 19 della L. 241/1990, si conclude con la presentazione della segnalazione dell'interessato relativa alla sussistenza dei presupposti e dei requisiti di legge richiesti per l'esercizio dell'attività che può essere iniziata contestualmente alla presentazione della segnalazione. In caso di accertata insussistenza dei requisiti, il provvedimento di divieto di prosecuzione dell'attività viene adottato entro 60 giorni - dalla presentazione della segnalazione, salvo l'eventuale periodo di sospensione	Ricorso nel termine di trenta giorni al Ministero per lo Sviluppo Economico	Legge 478/1968, D.Lgs 59/2010, D.M. 26/10/2010
Procedimento relativo al rilascio della tessera personale di riconoscimento relativa all'attività di mediatore marittimo	Ambito funzionale Registro delle Imprese – Repertorio economico Amministrativo (REA) – Leggi Speciali	1) e-mail: <a href="mailto:rea@po.camcom.it">rea@po.camcom.it</a> 2) tel.: 0574/612.719 - 884 – 714 3) presso gli uffici camerati	Il procedimento si conclude entro 30 gg. dalla richiesta dell'interessato con la consegna del tesserino	-	Legge 478/1968, D.Lgs 59/2010, D.M. 26/10/2010

Descrizione Procedimento	Ufficio responsabile del procedimento	Modalità per ottenere informazioni sui procedimenti in corso	Termine	Strumenti di tutela amministrativa e giurisdizionale	Riferimenti normativi
Procedimento di accertamento d'ufficio della perdita dei requisiti per l'esercizio dell'attività di mediatore marittimo o per la permanenza nell'apposita sezione del REA	Ambito funzionale Registro delle Imprese – Repertorio economico Amministrativo (REA) – Leggi Speciali	1) e-mail: <a href="mailto:rea@po.camcom.it">rea@po.camcom.it</a> 2) tel.: 0574/612.719 - 884 – 714 3) presso gli uffici camerati	In caso di accertata insussistenza dei requisiti, il provvedimento di divieto di prosecuzione dell'attività o di cancellazione dall'apposita sezione REA viene adottato entro 30 giorni dal ricevimento, da parte dell'impresa, della comunicazione di avvio del procedimento.	Ricorso nel termine di trenta giorni al Ministero per lo Sviluppo Economico	Legge 478/1968, D.Lgs 59/2010, D.M. 26/10/2010
Procedimento di verifica dei requisiti, modifica e cessazione per l'attività di spedizioniere	Ambito funzionale Registro delle Imprese – Repertorio economico Amministrativo (REA) – Leggi Speciali	1) e-mail: <a href="mailto:rea@po.camcom.it">rea@po.camcom.it</a> 2) tel.: 0574/612.719 - 884 – 714 3) presso gli uffici camerati	Il procedimento, ai sensi dell'articolo 19 della L. 241/1990, si conclude con la presentazione della segnalazione dell'interessato relativa alla sussistenza dei presupposti e dei requisiti di legge richiesti per l'esercizio dell'attività che può essere iniziata contestualmente alla presentazione della segnalazione. In caso di accertata insussistenza dei requisiti, il provvedimento di divieto di prosecuzione dell'attività viene adottato entro 60 giorni - dalla presentazione della segnalazione, salvo l'eventuale periodo di sospensione	Ricorso nel termine di trenta giorni al Ministero per lo Sviluppo Economico	Legge 1442/1942, D.Lgs 59/2010, D.M. 26/10/2010
Procedimento di accertamento d'ufficio della perdita dei requisiti per l'esercizio dell'attività di <b>spedizioniere</b>	Ambito funzionale Registro delle Imprese – Repertorio economico Amministrativo (REA) – Leggi Speciali	1) e-mail: <a href="mailto:rea@po.camcom.it">rea@po.camcom.it</a> 2) tel.: 0574/612.719 - 884 – 714 3) presso gli uffici camerati	In caso di accertata insussistenza dei requisiti, il provvedimento di divieto di prosecuzione dell'attività viene adottato entro 30 giorni dal ricevimento, da parte dell'impresa, della comunicazione di avvio del procedimento.	Ricorso nel termine di trenta giorni al Ministero per lo Sviluppo Economico	Legge 1442/1942, D.Lgs 59/2010, D.M. 26/10/2010
Procedimento di verifica dei requisiti, modifiche e cessazione per l'attività di Agente di Affari in mediazione	Ambito funzionale Registro delle Imprese – Repertorio economico Amministrativo (REA) – Leggi Speciali	1) e-mail: <a href="mailto:rea@po.camcom.it">rea@po.camcom.it</a> 2) tel.: 0574/612.719 - 884 – 714 3) presso gli uffici camerati	Il procedimento, ai sensi dell'articolo 19 della L. 241/1990, si conclude con la presentazione della segnalazione dell'interessato relativa alla sussistenza dei presupposti e dei requisiti di legge richiesti per l'esercizio dell'attività che può essere iniziata contestualmente alla presentazione	Ricorso nel termine di trenta giorni al Ministero per lo Sviluppo Economico	Legge n.39/89, D.M. 26/10/2011

Descrizione Procedimento	Ufficio responsabile del procedimento	Modalità per ottenere informazioni sui procedimenti in corso	Termine	Strumenti di tutela amministrativa e giurisdizionale	Riferimenti normativi
			della segnalazione. In caso di accertata insussistenza dei requisiti, il provvedimento di divieto di prosecuzione dell'attività viene adottato entro 60 giorni - dalla presentazione della segnalazione, salvo l'eventuale periodo di sospensione		

## 1.2. – Unità organizzativa responsabile dell'istruttoria: **AMBITO FUNZIONALE SPORTELLI POLIFUNZIONALI**

tel. 0574/612.722 – 848 - [rao@po.camcom.it](mailto:rao@po.camcom.it)  
tel. 0574/612.845 - [registro.imprese@po.camcom.it](mailto:registro.imprese@po.camcom.it)  
tel. 0574/612.845 - [estero@po.camcom.it](mailto:estero@po.camcom.it)

Descrizione Procedimento	Ufficio responsabile del procedimento	Modalità per ottenere informazioni sui procedimenti in corso	Termine	Strumenti di tutela amministrativa e giurisdizionale	Riferimenti normativi
Procedimento di controllo e archiviazione delle <b>dichiarazioni di conformità</b> di cui al DM 37/2008	Ambito funzionale Sportelli Polifunzionali	1) e-mail: <a href="mailto:registro.imprese@po.camcom.it">registro.imprese@po.camcom.it</a> 2) tel.: 0574/612.772 3) presso gli uffici camerale	-	-	DM 37/2008
Procedimento di rilascio di <b>visure, certificazioni e copie atti</b>	Ambito funzionale Sportelli Polifunzionali	1) e-mail: <a href="mailto:registro.imprese@po.camcom.it">registro.imprese@po.camcom.it</a> 2) tel.: 0574/612.737 3) presso gli uffici camerale	Contestualmente al momento della richiesta allo sportello per visure e certificati; 15 giorni per copie atti	-	L. 580/1993, D.P.R. 581/1995, D.M. 07/02/1996, D.P.R. 252/1998
Procedimento di <b>bollatura di libri e registri</b>	Ambito funzionale Sportelli Polifunzionali	1) e-mail: <a href="mailto:registro.imprese@po.camcom.it">registro.imprese@po.camcom.it</a> 2) tel.: 0574/612.772 3) presso gli uffici camerale	30 giorni dalla richiesta	-	L. 241/1990, D.P.R. 581/199

Descrizione Procedimento	Ufficio responsabile del procedimento	Modalità per ottenere informazioni sui procedimenti in corso	Termine	Strumenti di tutela amministrativa e giurisdizionale	Riferimenti normativi
Procedimento di rimborso dei diritti di segreteria indebitamente versati relativi al Settore ARM	Ambito funzionale Sportelli Polifunzionali	1) e-mail: <a href="mailto:registro.imprese@po.camcom.it">registro.imprese@po.camcom.it</a> 2) tel.: 0574/612.845 3) presso gli uffici camerali	90 giorni dalla presentazione della domanda	-	L. 580/1993, D.P.R. 581/1995, D. dir. interm. 16/06/2008, D. dir. interm. 17/06/2010
Procedimento di accertamento delle violazioni amministrative relative al Registro Imprese e al REA	Ambito funzionale Sportelli Polifunzionali	1) e-mail: <a href="mailto:registro.imprese@po.camcom.it">registro.imprese@po.camcom.it</a> 2) tel.: 0574/612.804 – 860 3) presso gli uffici camerali	90 giorni dall'accertamento della violazione	Eventuali scritti difensivi, nonché la richiesta di essere sentiti in merito all'accertamento, possono essere presentati, nel termine di 30 giorni dalla contestazione o notificazione del verbale, all'Ufficio Sanzioni della Camera di Commercio di Prato	L. 689/1981; art. 2630 codice civile; Decreto 9 marzo 1982
Procedimento per il rilascio delle attestazioni dei parametri di riferimento delle risorse finanziarie per i cittadini estranei all'Unione Europea	Ambito funzionale Sportelli Polifunzionali	1) e-mail: <a href="mailto:registro.imprese@po.camcom.it">registro.imprese@po.camcom.it</a> 2) tel.: 0574/612.845 3) presso gli uffici camerali	30 giorni dalla presentazione della domanda	-	D.P.R. 394/1999, art. 39, D.P.R. 334/2004, art. 36
Procedimento di rilascio, rinnovo e revoca della Carta Nazionali dei Servizi - CNS	Ambito funzionale Sportelli Polifunzionali	1) e-mail: <a href="mailto:rao@po.camcom.it">rao@po.camcom.it</a> 2) tel. 0574/612.722 – 848 3) presso gli uffici camerali	30 giorni dalla richiesta	Avverso il provvedimento è ammesso ricorso al Tribunale Amministrativo Regionale competente entro 60 giorni dalla data della notifica dell'atto, qualora si ritenga lesa un interesse legittimo, o al Giudice Ordinario, qualora si ritenga lesa un diritto soggettivo	L. 340/2000, L. 40/2007, DPR 117/2004
Procedimento di rilascio elenchi merceologici	Ambito funzionale Sportelli Polifunzionali	1) e-mail: <a href="mailto:registro.imprese@po.camcom.it">registro.imprese@po.camcom.it</a> 2) tel. 0574/612.845 3) presso gli uffici camerali	10 giorni dalla presentazione della richiesta	-	-
Procedimento attribuzione numero meccanografico	Ambito funzionale Sportelli Polifunzionali	1) e-mail: <a href="mailto:estero@po.camcom.it">estero@po.camcom.it</a> 2) tel. 0574/612.845 3) presso gli uffici camerali	Attribuzione del numero e inserimento nella banca dati contestuale	-	D.M. 110/1990
Procedimento di rilascio carnet ATA	Ambito funzionale Sportelli Polifunzionali	1) e-mail: <a href="mailto:estero@po.camcom.it">estero@po.camcom.it</a> 2) tel. 0574/612.845 3) presso gli uffici camerali	2 giorni dalla data della richiesta	-	L. 314/1978
Procedimento di rilascio certificati di origine, visto su fatture	Ambito funzionale Sportelli Polifunzionali	1) e-mail: <a href="mailto:estero@po.camcom.it">estero@po.camcom.it</a> 2) tel. 0574/612.845 3) presso gli uffici camerali	Contestuale al momento della richiesta allo sportello per le richieste telematiche i certificati saranno	-	Regolamento CEE 450/2008, Circolare MISE 26/8/2009

Descrizione Procedimento	Ufficio responsabile del procedimento	Modalità per ottenere informazioni sui procedimenti in corso	Termine	Strumenti di tutela amministrativa e giurisdizionale	Riferimenti normativi
			disponibili presso l'ufficio estero il giorno successivo a quello di inoltro della richiesta		
Procedimento di legalizzazione di firme per l'estero	Ambito funzionale Sportelli Polifunzionali	1) e-mail: <a href="mailto:estero@po.camcom.it">estero@po.camcom.it</a> 2) tel. 0574/612.845 3) presso gli uffici camerali	Contestuale al momento della richiesta	-	D.P.R. 445/2000
Procedimento Assistenza Qualificata Imprese per la costituzione di start-up innovativa	Ambito funzionale Sportelli Polifunzionali	1) e-mail: <a href="mailto:registro.imprese@po.camcom.it">registro.imprese@po.camcom.it</a> 2) tel. 0574/612.845 3) telematica 4) presso gli uffici camerali	30 giorni	-	D.M. 17/02/2016

## 2. SERVIZIO Tutela del Mercato

Il provvedimento finale dei procedimenti riguardanti il Servizio Tutela del Mercato è adottato dal Dirigente: **dott.ssa Catia Baroncelli**

### 2.1. - Unità organizzativa responsabile dell'istruttoria: Ambito funzionale Marchi e Brevetti, Ambiente, Protesti e Servizi al Consumatore

tel. 0574/612. 889 - 713 - 736

[consumatori@po.camcom.it](mailto:consumatori@po.camcom.it)

[regolazione.mercato@po.camcom.it](mailto:regolazione.mercato@po.camcom.it)

[protesti@po.camcom.it](mailto:protesti@po.camcom.it)

[ambiente@po.camcom.it](mailto:ambiente@po.camcom.it)

[brevetti@po.camcom.it](mailto:brevetti@po.camcom.it)

Descrizione Procedimento	Ufficio responsabile del procedimento	Modalità per ottenere informazioni sui procedimenti in corso	Termine	Strumenti di tutela amministrativa e giurisdizionale	Riferimenti normativi
Procedimento di verbalizzazione inerenti le fasi di individuazione dei vincitori e assegnazione dei premi dei concorsi a premio di cui all'art. 9, commi 1, 2 e 3 del DPR 430/01	Ambito funzionale Marchi e Brevetti, Ambiente, Protesti e Servizi al Consumatore	1) e-mail: <a href="mailto:regolazione.mercato@po.camcom.it">regolazione.mercato@po.camcom.it</a> 2) tel. 0574/612.713 - 736 3) presso gli uffici camerale	5 giorni dalla fase di individuazione dei vincitori e di assegnazione dei premi	-	DPR 430/2001, art. 9
Procedimento volto a promuovere l'azione di repressione della concorrenza sleale	Ambito funzionale Marchi e Brevetti, Ambiente, Protesti e Servizi al Consumatore	1) e-mail: <a href="mailto:regolazione.mercato@po.camcom.it">regolazione.mercato@po.camcom.it</a> 2) tel. 0574/612.713 - 736 3) presso gli uffici camerale	125 giorni dalla presentazione dell'istanza - 110 giorni dall'avvio del procedimento	Avverso il provvedimento è ammesso ricorso al Tribunale Amministrativo Regionale competente entro 60 giorni dalla data della notifica dell'atto, qualora si ritenga lesa un interesse legittimo, o al Giudice Ordinario, qualora si ritenga lesa un diritto soggettivo	Regolamento Camerale
Procedimento volto a promuovere la costituzione di parte civile nei giudizi relativi ai delitti contro l'economia pubblica, l'industria ed il commercio	Ambito funzionale Marchi e Brevetti, Ambiente, Protesti e Servizi al Consumatore	1) e-mail: <a href="mailto:regolazione.mercato@po.camcom.it">regolazione.mercato@po.camcom.it</a> 2) tel. 0574/612.713 - 736 3) presso gli uffici camerale	110 giorni dalla presentazione dell'istanza - 95 giorni dall'avvio del procedimento	-	Regolamento Camerale
Procedimento di controllo circa la vessatorietà delle clausole contrattuali	Ambito funzionale Marchi e Brevetti, Ambiente, Protesti e Servizi al Consumatore	1) e-mail: <a href="mailto:regolazione.mercato@po.camcom.it">regolazione.mercato@po.camcom.it</a> 2) tel. 0574/612.713 - 736 3) presso gli uffici camerale	Vedi Regolamento per l'istituzione e il funzionamento presso la Camera di Commercio di Prato del servizio di	Avverso il provvedimento è ammesso ricorso al Tribunale Amministrativo Regionale competente entro 60 giorni dalla data della notifica dell'atto, qualora si ritenga lesa un interesse legittimo, o al Giudice Ordinario, qualora si ritenga lesa un diritto soggettivo	Regolamento Camerale

Descrizione Procedimento	Ufficio responsabile del procedimento	Modalità per ottenere informazioni sui procedimenti in corso	Termine	Strumenti di tutela amministrativa e giurisdizionale	Riferimenti normativi
			controllo sulla presenza delle clausole inique pubblicato sul sito internet <a href="http://www.po.camcom.it">www.po.camcom.it</a>		
Procedimento di revisione della Raccolta Provinciale degli usi	Ambito funzionale Marchi e Brevetti, Ambiente, Protesti e Servizi al Consumatore	1) e-mail: <a href="mailto:regolazione.mercato@po.camcom.it">regolazione.mercato@po.camcom.it</a> 2) tel. 0574/612.713 - 736 3) presso gli uffici camerale	Revisione prevista ogni 5 anni	-	Regio Decreto 2011/1934
Procedimento di pubblicazione Registro Informativo Protesti	Ambito funzionale Marchi e Brevetti, Ambiente, Protesti e Servizi al Consumatore	1) e-mail: <a href="mailto:protesti@po.camcom.it">protesti@po.camcom.it</a> 2) tel. 0574/612.889 - 713 - 736 3) presso gli uffici camerale	entro 10 giorni dalla ricezione degli elenchi	-	L. 77/1955, L. 381/1995, L. 235/2000, Art.2, D.M. 316/2000
Procedimento di rilascio visure e certificati Protesti	Ambito funzionale Marchi e Brevetti, Ambiente, Protesti e Servizi al Consumatore	1) e-mail: <a href="mailto:protesti@po.camcom.it">protesti@po.camcom.it</a> 2) tel. 0574/612.889 - 713 - 736 3) presso gli uffici camerale	Il rilascio avviene contestualmente alla richiesta	-	L. 77/1955, L. 381/1995, L. 235/2000, Art.2, D.M. 316/2000
Procedimento di cancellazione su domanda dal Registro Informativo Protesti	Ambito funzionale Marchi e Brevetti, Ambiente, Protesti e Servizi al Consumatore	1) e-mail: <a href="mailto:protesti@po.camcom.it">protesti@po.camcom.it</a> 2) tel. 0574/612.889 - 713 - 736 3) presso gli uffici camerale	20 giorni dalla presentazione	Giudice di pace	L. 77/1955, L. 381/1995, L. 235/2000, Art.2, D.M. 316/2000
Procedimento di registrazione dei marchi d'impresa nazionali	Ambito funzionale Marchi e Brevetti, Ambiente, Protesti e Servizi al Consumatore	1) e-mail: <a href="mailto:brevetti@po.camcom.it">brevetti@po.camcom.it</a> 2) tel. 0574/612.713 - 736 3) presso gli uffici camerale	Il procedimento si conclude con l'invio al Ministero dello Sviluppo Economico entro 10 giorni dalla data di presentazione	-	D.Lgs. 30/2005, Codice civile, artt. 2569 - 2574
Procedimento di registrazione dei marchi d'impresa internazionali	Ambito funzionale Marchi e Brevetti, Ambiente, Protesti e Servizi al Consumatore	1) e-mail: <a href="mailto:brevetti@po.camcom.it">brevetti@po.camcom.it</a> 2) tel. 0574/612.713 - 736 3) presso gli uffici camerale	Il procedimento si conclude con l'invio al Ministero dello Sviluppo Economico entro 10 giorni dalla data di presentazione	-	D.Lgs. 30/2005, Codice civile, artt. 2569 - 2574
Procedimento di registrazione per invenzioni industriali	Ambito funzionale Marchi e Brevetti, Ambiente, Protesti e Servizi al Consumatore	1) e-mail: <a href="mailto:brevetti@po.camcom.it">brevetti@po.camcom.it</a> 2) tel. 0574/612.713 - 736 3) presso gli uffici camerale	Il procedimento si conclude con l'invio al Ministero dello Sviluppo Economico entro 10 giorni dalla data di presentazione	-	D.Lgs. 30/2005



<b>Descrizione Procedimento</b>	<b>Ufficio responsabile del procedimento</b>	<b>Modalità per ottenere informazioni sui procedimenti in corso</b>	<b>Termine</b>	<b>Strumenti di tutela amministrativa e giurisdizionale</b>	<b>Riferimenti normativi</b>
Procedimento di registrazione per modelli di utilità	Ambito funzionale Marchi e Brevetti, Ambiente, Protesti e Servizi al Consumatore	1) e-mail: <a href="mailto:brevetti@po.camcom.it">brevetti@po.camcom.it</a> 2) tel. 0574/612.713 - 736 3) presso gli uffici camerali	Il procedimento si conclude con l'invio al Ministero dello Sviluppo Economico entro 10 giorni dalla data di presentazione	-	D. lgs. 95/ 2001, D.Lgs. 30/2005
Procedimento di registrazione per disegni e modelli	Ambito funzionale Marchi e Brevetti, Ambiente, Protesti e Servizi al Consumatore	1) e-mail: <a href="mailto:brevetti@po.camcom.it">brevetti@po.camcom.it</a> 2) tel. 0574/612.713 - 736 3) presso gli uffici camerali	Il procedimento si conclude con l'invio al Ministero dello Sviluppo Economico entro 10 giorni dalla data di presentazione	-	D.Lgs. 30/2005
Procedimento per l'accertamento dei requisiti per l'iscrizione/variazione nel Registro Nazionale Produttori Pile e Accumulatori	Ambito funzionale Marchi e Brevetti, Ambiente, Protesti e Servizi al Consumatore	1) e-mail: <a href="mailto:ambiente@po.camcom.it">ambiente@po.camcom.it</a> 2) tel. 0574/612.713 - 736 3) presso gli uffici camerali	trasmissione telematica della pratica al Ministero dell'Ambiente entro 10 giorni dal ricevimento	-	D. Lgs. n. 188/2008, Direttiva 2006/66/CE
Procedimento per l'accertamento dei requisiti per l'iscrizione/variazione nel Registro Produttori Rifiuti Apparecchiature Elettriche ed Elettroniche (RAEE)	Ambito funzionale Marchi e Brevetti, Ambiente, Protesti e Servizi al Consumatore	1) e-mail: <a href="mailto:ambiente@po.camcom.it">ambiente@po.camcom.it</a> 2) tel. 0574/612.713 - 736 3) presso gli uffici camerali	trasmissione telematica della pratica al Ministero dell'Ambiente entro 10 giorni dal ricevimento	-	D.Lgs. 25-7-2005 n. 151, Direttiva 2002/95/CE, D.M.185/2007
Procedimento di sospensione, cancellazione e inibizione perpetua dell'attività degli agenti di affari in mediazione	Ambito funzionale Marchi e Brevetti, Ambiente, Protesti e Servizi al Consumatore	1) e-mail: <a href="mailto:regolazione.mercato@po.camcom.it">regolazione.mercato@po.camcom.it</a> 2) tel.: 0574/612.713 - 736 3) presso gli uffici camerali	120 giorni dalla notificazione della prima contestazione al mediatore	Ricorso nel termine di trenta giorni al Ministero per lo Sviluppo Economico	Legge n.39/89, D.Lgs. 59/2010, D.M. 300/90, D.M. 452/90, Legge n.57/01 Regolamento camerale

## 2.2. - Unità organizzativa responsabile dell'istruttoria: Ufficio Servizi di Metrologia

### 2.2.1 Laboratorio Accredia

tel. 0574/612.826 – 893 – 778  
[metrico@po.camcom.it](mailto:metrico@po.camcom.it)

Dal 1/11/2017 è istituito l'Ufficio comune delle Camere di Commercio di Prato e di Pistoia per l'esercizio associato delle funzioni di metrologia legale. L'ufficio Servizi di metrologia è costituito presso la Camera di Commercio di Prato. Viene comunque mantenuto un presidio distaccato per garantire l'accoglienza e il servizio all'utenza presso la sede della Camera di Commercio di Pistoia.

Gli utenti potranno continuare a rivolgersi agli uffici della Camera di Commercio territorialmente competente.

A capo dell'ufficio comune è posto il Capo dell'Ufficio Servizi di metrologia della Camera di Commercio di Prato, che è responsabile dei relativi procedimenti.

Per i procedimenti relativi ad imprese e/o utenti della provincia di Pistoia, titolare del potere sostitutivo è il Dott. Daniele Bosi, Segretario Generale della Camera di Commercio di Pistoia.

Descrizione Procedimento	Ufficio responsabile del procedimento	Modalità per ottenere informazioni sui procedimenti in corso	Termine	Strumenti di tutela amministrativa e giurisdizionale	Riferimenti normativi
Procedimento di accertamento di conformità degli strumenti di misura: verifica prima e/o collaudo e posa in opera	Ufficio Servizi di Metrologia	PRATO: 1) e-mail: <a href="mailto:metrico@po.camcom.it">metrico@po.camcom.it</a> 2) tel. 0574/612.826 – 893 – 778 3) presso gli uffici camerale  PISTOIA: 1) e-mail: <a href="mailto:ufficio.metrico@pt.camcom.it">ufficio.metrico@pt.camcom.it</a> 2) tel. 0573/991485 3) presso gli uffici camerale	30 giorni dalla presentazione della domanda	E' ammesso ricorso al Tribunale Amministrativo Regionale competente entro 60 giorni dalla data della notifica dell'atto, qualora si ritenga lesa un interesse legittimo, o al Giudice Ordinario, qualora si ritenga lesa un diritto soggettivo	R.D. 7088/1890 R.D. 226/1902 D.P.R. 798/1982
Procedimento di iscrizione, modifiche e cancellazione dall'Elenco titolari degli strumenti di misura	Ufficio Servizi di Metrologia	PRATO: 1) e-mail: <a href="mailto:metrico@po.camcom.it">metrico@po.camcom.it</a> 2) tel. 0574/612.826 – 893 – 778 3) presso gli uffici camerale  PISTOIA: 1) e-mail: <a href="mailto:ufficio.metrico@pt.camcom.it">ufficio.metrico@pt.camcom.it</a> 2) tel. 0573/991485 3) presso gli uffici camerale	30 giorni dalla ricezione delle comunicazioni da parte dei titolari di strumenti di misura e da parte degli organismi	E' ammesso ricorso al Tribunale Amministrativo Regionale competente entro 60 giorni dalla data della notifica dell'atto, qualora si ritenga lesa un interesse legittimo, o al Giudice Ordinario, qualora si ritenga lesa un diritto soggettivo	L. 77/1997 D.M. 93/2017

Descrizione Procedimento	Ufficio responsabile del procedimento	Modalità per ottenere informazioni sui procedimenti in corso	Termine	Strumenti di tutela amministrativa e giurisdizionale	Riferimenti normativi
Procedimento di controllo in contraddittorio sugli strumenti di misura in servizio	Ufficio Servizi di Metrologia	PRATO: 1) e-mail: <a href="mailto:metrico@po.camcom.it">metrico@po.camcom.it</a> 2) tel. 0574/612.826 – 893 – 778 3) presso gli uffici camerali  PISTOIA: 1) e-mail: <a href="mailto:ufficio.metrico@pt.camcom.it">ufficio.metrico@pt.camcom.it</a> 2) tel. 0573/991485 3) presso gli uffici camerali	30 giorni dalla ricezione della documentazione completa	E' ammesso ricorso al Tribunale Amministrativo Regionale competente entro 60 giorni dalla data della notifica dell'atto, qualora si ritenga lesa un interesse legittimo, o al Giudice Ordinario, qualora si ritenga lesa un diritto soggettivo	L. 77/1997 D.M. 93/2017
Procedimento di esame istruttorio preventivo ai fini della concessione ai centri tecnici dell'autorizzazione ad effettuare operazioni di montaggio, attivazione, riparazione e controlli periodici di cronotachigrafi digitali	Ufficio Servizi di Metrologia	PRATO: 1) e-mail: <a href="mailto:metrico@po.camcom.it">metrico@po.camcom.it</a> 2) tel. 0574/612.826 – 893 – 778 3) presso gli uffici camerali  PISTOIA: 1) e-mail: <a href="mailto:ufficio.metrico@pt.camcom.it">ufficio.metrico@pt.camcom.it</a> 2) tel. 0573/991485 3) presso gli uffici camerali	60 giorni dalla presentazione della domanda per l'inoltro al Ministero dello Sviluppo Economico	E' ammesso ricorso al Tribunale Amministrativo Regionale competente entro 60 giorni dalla data della notifica dell'atto, qualora si ritenga lesa un interesse legittimo, o al Giudice Ordinario, qualora si ritenga lesa un diritto soggettivo	Reg. CEE 2135/98 24/09/1998, D.M. 31/10/2003 n. 361, D.M. 11/03/2005, D.M. 29/07/2005 D.M. 10/08/2007 Reg. UE 165/2014
Procedimenti di rinnovo delle autorizzazioni rilasciate ai centri tecnici	Ufficio Servizi di Metrologia	PRATO: 1) e-mail: <a href="mailto:metrico@po.camcom.it">metrico@po.camcom.it</a> 2) tel. 0574/612.826 – 893 – 778 3) presso gli uffici camerali  PISTOIA: 1) e-mail: <a href="mailto:ufficio.metrico@pt.camcom.it">ufficio.metrico@pt.camcom.it</a> 2) tel. 0573/991485 3) presso gli uffici camerali	30 giorni dalla presentazione della domanda	E' ammesso ricorso al Tribunale Amministrativo Regionale competente entro 60 giorni dalla data della notifica dell'atto, qualora si ritenga lesa un interesse legittimo, o al Giudice Ordinario, qualora si ritenga lesa un diritto soggettivo	Reg. CEE 3820/85 20/12/1985, Reg. CEE 3821/85 20/12/1985, Reg. CE 2135/98 24/9/1998, D.M. 31/10/2003 n. 361, D.M. 11/03/2005, D.M. 29/07/2005
Procedimento di rilascio, rinnovo, revoca di concessione di conformità metrologica	Ufficio Servizi di Metrologia	PRATO: 1) e-mail: <a href="mailto:metrico@po.camcom.it">metrico@po.camcom.it</a> 2) tel. 0574/612.826 – 893 – 778 3) presso gli uffici camerali  PISTOIA: 1) e-mail: <a href="mailto:ufficio.metrico@pt.camcom.it">ufficio.metrico@pt.camcom.it</a> 2) tel. 0573/991485 3) presso gli uffici camerali	per la revoca 60 giorni dalla comunicazione dell'inizio del procedimento - per il rilascio e il rinnovo silenzio assenso, 60 giorni dalla presentazione	E' ammesso ricorso al Tribunale Amministrativo Regionale competente entro 60 giorni dalla data della notifica dell'atto, qualora si ritenga lesa un interesse legittimo, o al Giudice Ordinario, qualora si ritenga lesa un diritto soggettivo	D.M. 179/2000, D.P.R. 798/1982, L. 236/1991 D.Lgs. 517/1992

Descrizione Procedimento	Ufficio responsabile del procedimento	Modalità per ottenere informazioni sui procedimenti in corso	Termine	Strumenti di tutela amministrativa e giurisdizionale	Riferimenti normativi
Procedimento di attribuzione (fabbricazione), ritiro e deformazione di punzoni metalli preziosi	Ufficio Servizi di Metrologia	PRATO: 1) e-mail: <a href="mailto:metrico@po.camcom.it">metrico@po.camcom.it</a> 2) tel. 0574/612.826 – 893 – 778 3) presso gli uffici camerali  PISTOIA: 1) e-mail: <a href="mailto:ufficio.metrico@pt.camcom.it">ufficio.metrico@pt.camcom.it</a> 2) tel. 0573/991485 3) presso gli uffici camerali	60 giorni dalla presentazione della domanda	E' ammesso ricorso al Tribunale Amministrativo Regionale competente entro 60 giorni dalla data della notifica dell'atto, qualora si ritenga leso un interesse legittimo, o al Giudice Ordinario, qualora si ritenga leso un diritto soggettivo	D.Lgs. 251/1999 D.P.R. 150/2002 D.M. 17/04/2015
Procedimento di rilascio del token usb per la marcatura laser e richiesta di associazione token USB/marcatrice	Ufficio Servizi di Metrologia	PRATO: 1) e-mail: <a href="mailto:metrico@po.camcom.it">metrico@po.camcom.it</a> 2) tel. 0574/612.826 – 893 – 778 3) presso gli uffici camerali  PISTOIA: 1) e-mail: <a href="mailto:ufficio.metrico@pt.camcom.it">ufficio.metrico@pt.camcom.it</a> 2) tel. 0573/991485 3) presso gli uffici camerali	60 giorni dalla presentazione della domanda	E' ammesso ricorso al Tribunale Amministrativo Regionale competente entro 60 giorni dalla data della notifica dell'atto, qualora si ritenga leso un interesse legittimo, o al Giudice Ordinario, qualora si ritenga leso un diritto soggettivo	D.Lgs. 251/1999 D.P.R. 150/2002 D.M. 17/04/2015
Procedimento di iscrizione, modifiche e cancellazione nel Registro degli assegnatari dei marchi di identificazione per fabbricanti, importatori e venditori di metalli preziosi	Ufficio Servizi di Metrologia	PRATO: 1) e-mail: <a href="mailto:metrico@po.camcom.it">metrico@po.camcom.it</a> 2) tel. 0574/612.826 – 893 – 778 3) presso gli uffici camerali  PISTOIA: 1) e-mail: <a href="mailto:ufficio.metrico@pt.camcom.it">ufficio.metrico@pt.camcom.it</a> 2) tel. 0573/991485 3) presso gli uffici camerali	<b>silenzio assenso:</b> 60 giorni in caso di iscrizione, 30 giorni per la cancellazione	E' ammesso ricorso al Tribunale Amministrativo Regionale competente entro 60 giorni dalla data della notifica dell'atto, qualora si ritenga leso un interesse legittimo, o al Giudice Ordinario, qualora si ritenga leso un diritto soggettivo	D.Lgs. 251/1999 D.P.R. 150/2002 D.M. 17/04/2015
Verbali di accertamento/ sequestri per violazioni amministrative in materia di metrologia legale ed oggetti preziosi	Ufficio Servizi di Metrologia	PRATO: 1) e-mail: <a href="mailto:metrico@po.camcom.it">metrico@po.camcom.it</a> 2) tel. 0574/612.826 – 893 – 778 3) presso gli uffici camerali  PISTOIA: 1) e-mail: <a href="mailto:ufficio.metrico@pt.camcom.it">ufficio.metrico@pt.camcom.it</a> 2) tel. 0573/991485 3) presso gli uffici camerali	Notifica violazione entro 90 giorni dall'accertamento – art. 14 L. 689/1981	Memorie difensive/ricieste di audizione (entro 30 gg dalla notifica del verbale). Opposizione al sequestro ex art. 19 L. 689/1981 all'autorità competente ad emettere l'ordinanza e disporre il sequestro	L. 689/1981; L. 77/1997 D.M. 179/2000, D.P.R. 798/1982, L. 236/1991 D.Lgs. 517/1992 DM 93/2017 D.Lgs. 251/1999 D.P.R. 150/2002 D.M. 17/04/2015

Descrizione Procedimento	Ufficio responsabile del procedimento	Modalità per ottenere informazioni sui procedimenti in corso	Termine	Strumenti di tutela amministrativa e giurisdizionale	Riferimenti normativi
Procedimento relativo al rilascio, anche per modifica, e rinnovo delle carte tachigrafiche	Ufficio Servizi di Metrologia	1) e-mail: <a href="mailto:metrico@po.camcom.it">metrico@po.camcom.it</a> 2) tel. 0574/612.826 – 893 – 778 3) presso gli uffici camerali	Per rilascio e modifica: 15 giorni dal ricevimento dell'istanza. Per il rinnovo, a) carta del conducente: entro la scadenza della carta precedentemente rilasciata se la richiesta di rinnovo viene presentata almeno 15 giorni prima della scadenza; b) carta officina: 5 giorni lavorativi dalla richiesta		D.M. 361/2003, D.M. 23/06/005, D.M. 20/06/2007, D.M. 10/08/2007
Procedimento relativo all'annotazione per confisca, ritiro, smarrimento, blocco o sospensione delle carte tachigrafiche	Ufficio Servizi di Metrologia	1) e-mail: <a href="mailto:metrico@po.camcom.it">metrico@po.camcom.it</a> 2) tel. 0574/612.826 – 893 – 778 3) presso gli uffici camerali	5 giorni lavorativi dalla richiesta		D.M. 361/2003, D.M. 23/06/005, D.M. 20/06/2007, D.M. 10/08/2007
Procedimento relativo al rilascio delle carte tachigrafiche per danneggiamento, cattivo funzionamento, smarrimento e furto	Ufficio Servizi di Metrologia	1) e-mail: <a href="mailto:metrico@po.camcom.it">metrico@po.camcom.it</a> 2) tel. 0574/612.826 – 893 – 778 3) presso gli uffici camerali	30 giorni dalla conoscenza dell'evento		D.M. 361/2003, D.M. 23/06/005, D.M. 20/06/2007, D.M. 10/08/2007